



Dipartimento Attività Sanitarie e
Osservatorio Epidemiologico
Dirigente Generale

Sorveglianza dell'epidemia COVID-19 in Sicilia

**Bollettino settimanale n° 38 del
22/06/2022:
Dati Epidemiologici e Vaccinali**

*Servizio 9
“Sorveglianza ed epidemiologia valutativa”*

*Servizio 4
“Igiene Pubblica”*

Task Force Vaccini Regionale

Premessa

Si riporta di seguito l'aggiornamento settimanale di alcuni indicatori riguardanti l'epidemia Covid-19 sul territorio regionale al 22/06/2022, l'andamento temporale e l'analisi geografica.

I dati sono tratti dal sistema di sorveglianza integrato ISS e dai sistemi regionali di rilevazione tamponi Qualità Sicilia e Sirges, estratti l'22/06/2022 alle ore 07:30 e si riferiscono alla settimana 13/06/2022 – 19/06/2022.

I dati dei tamponi presenti nei sistemi regionali, da cui vengono ricavati i nuovi positivi, vengono elaborati per data di notifica.

Attraverso il sistema di sorveglianza nazionale integrato di ISS sono rilevati su record individuale, oltre che l'andamento dei casi, tutte le principali informazioni utili dal punto di vista di sanità pubblica.

I dati raccolti sono in continua fase di consolidamento e, pertanto alcune informazioni potrebbero essere suscettibili di aggiornamento. In particolare, potrebbe verificarsi una latenza tra i momenti delle rilevazioni dei dati e la segnalazione sulle piattaforme dedicate. Il report descrive, con grafici, mappe e tabelle la diffusione, nel tempo e nello spazio, dell'epidemia di COVID-19 in Sicilia e la campagna vaccinale.

PARTE 1: CONTESTO EPIDEMIOLOGICO

1. Andamento curva epidemica

La curva epidemica in Sicilia ha fatto osservare alcuni picchi, nel mese di marzo ed a metà novembre del 2020 e successivamente a gennaio, aprile e agosto del 2021. Tale andamento è stato regolarmente condizionato dagli interventi di mitigazione e dalle misure di sanità pubblica di comunità, periodicamente introdotti a livello regionale.

Di seguito viene presentata l'evoluzione dell'epidemia, su base settimanale a partire da febbraio 2020.

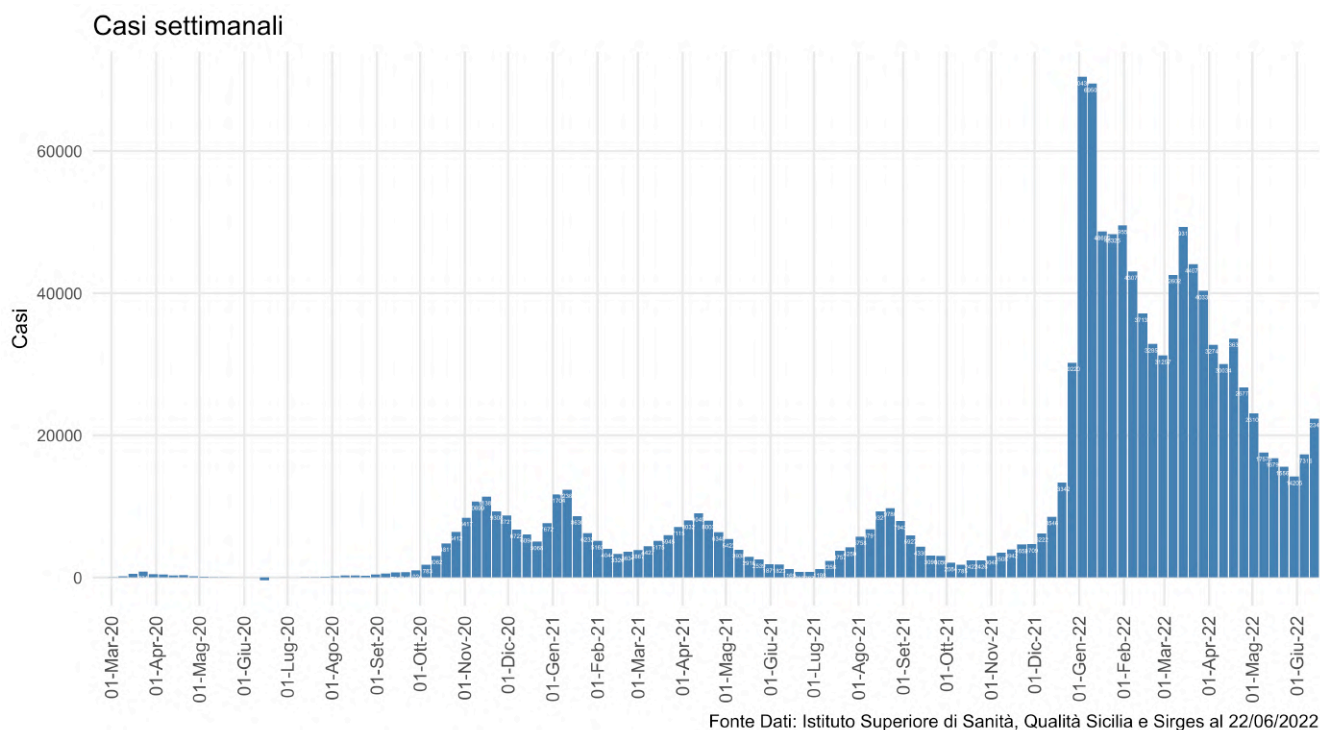


Figura 1: Nuovi contagi in Sicilia da inizio epidemia.

Dal grafico si evidenzia come, a partire da gennaio 2022, si registra un aumento di casi senza precedenti verosimilmente dovuto all'allentamento delle misure di mitigazione e alla contemporanea diffusione delle varianti Omicron, caratterizzate da una maggiore trasmissibilità rispetto alle varianti circolanti in precedenza. Nelle ultime settimane si registra un incremento dei nuovi casi.

Nella settimana di riferimento sono stati riportati ai sistemi regionali di raccolta tamponi 22349 nuovi positivi.

2. Andamento nuovi casi ultimi 7 giorni sul territorio

L'andamento di nuovi casi in Sicilia, riportati ad oggi ai sistemi regionali di raccolta tamponi, negli ultimi 7 giorni rivelano una incidenza di 465.46 casi per 100.000 abitanti. Di seguito la tabella riepilogativa per provincia con un massimo di 552.55 casi per 100.000 abitanti in provincia di Ragusa.

Tabella 1: Andamento nuovi casi ultimi 7 giorni sul territorio

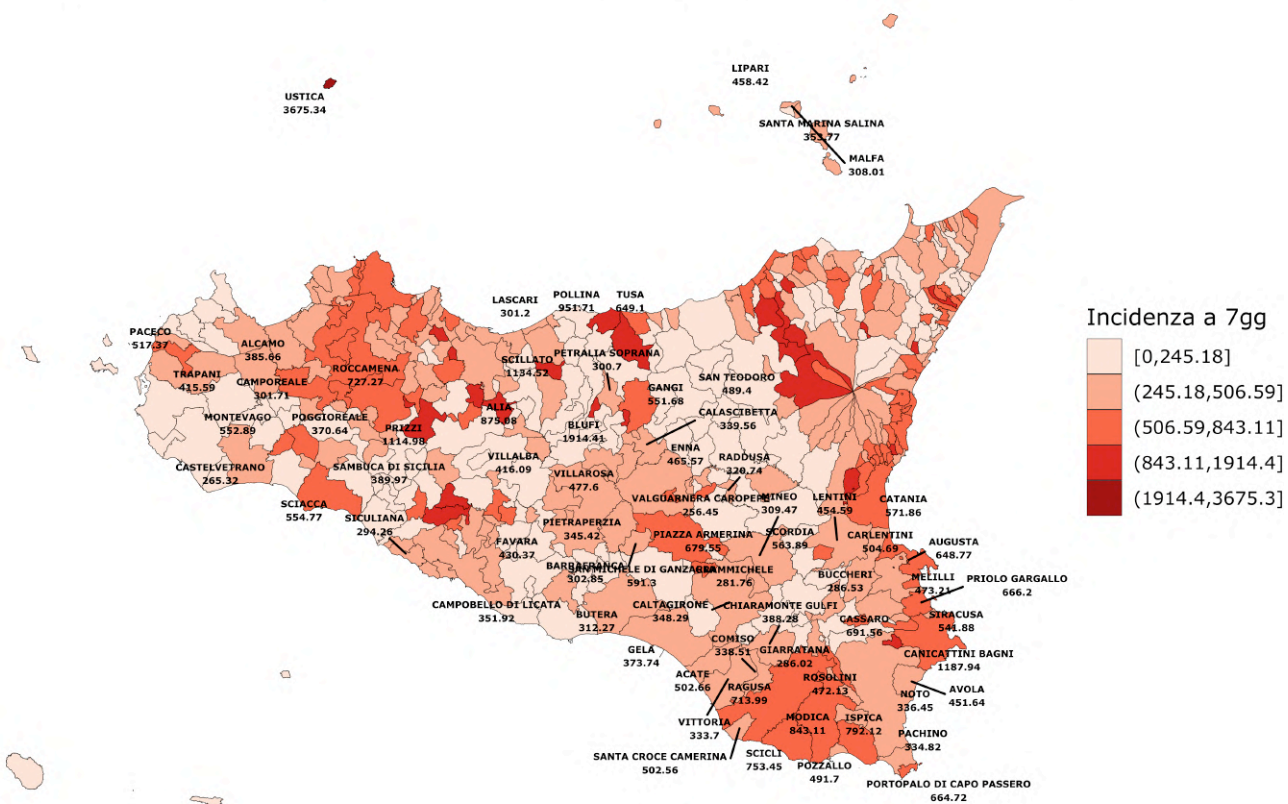
Provincia	Nuovi Positivi (13 – 19 Giugno)	Incidenza per 100.000 ab (13 – 19 Giugno)	Nuovi Positivi (06 – 12 Giugno)	Incidenza per 100.000 ab (06 – 12 Giugno)	Differenza	Differenza %
AG	1319	319,81	1054	255,56	265	25.14%
CL	769	306,92	752	300,14	17	2.26%
CT	5830	545,45	4536	424,39	1294	28.53%
EN	484	310,29	475	304,52	9	1.89%
ME	2484	414,01	1964	327,34	520	26.48%
PA	6569	547,59	4744	395,46	1825	38.47%
RG	1741	552,55	1204	382,12	537	44.6%
SR	2026	527,96	1594	415,38	432	27.1%
TP	1127	271,41	993	239,14	134	13.49%
Sicilia	22349	465,46	17316	360,64	5033	29.07%

Fonte dati: Protezione Civile

Di seguito la mappa delle incidenze comunali. In appendice si riporta la tabella delle incidenze cumulative settimanali nel periodo 13/06/2022 – 19/06/2022, per distretto e comune.

Mappa comunale incidenza ultimi 7 giorni

Nella mappa sono mostrate le incidenze dei comuni con valori superiori a 250 casi per 100.000 abitanti



Fonte Dati Qualità Sicilia e Sirges 22/06/2022

Figura 2: Incidenza comuni ultimi 7 gg per 100.000 ab

Distribuzione per età dei nuovi casi

La progressiva estensione della campagna vaccinale nelle fasce di età avanzate sta determinando un maggiore interessamento delle fasce meno anziane.

Nella settimana di riferimento la fascia d'età maggiormente colpita è stata quella tra i 60 e 69 anni.

Tabella 2: Riepilogo Incidenza per fasce d'età nella settimana del 13/06/2022

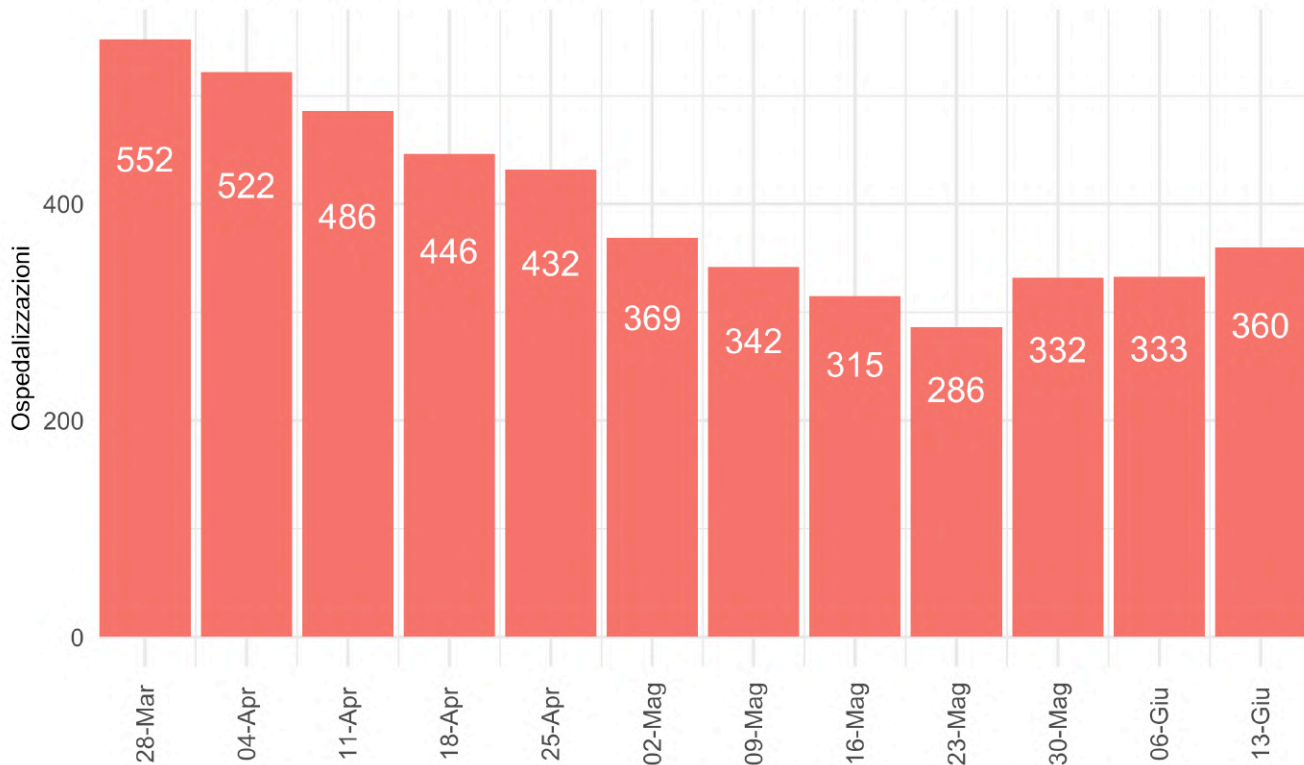
Età	Casi	Incidenza
0 - 2	399	352,76
3 - 5	310	251,79
6 - 10	720	327,44
11 - 13	566	394,96
14 - 18	842	337,17
19 - 24	1015	326,18
25 - 44	5620	491,63
45 - 59	5909	545,23
60 - 69	3341	540,11
70 - 79	2307	487,54
80 - 89	1093	410,71
90+	227	402,70
Totale	22349	465,46

Fonte dati: Qualità Sicilia e Sirges

3. Ospedalizzazioni

Il grafico seguente mostra l'andamento nella nostra regione del numero di nuove ammissioni in ospedale per settimana a partire da Marzo 2022. Le nuove ospedalizzazioni hanno seguito la curva epidemica dei contagi, raggiungendo il valore più alto nelle settimane di marzo. Nell'ultima settimana si registra un incremento, con un valore di 360 nuovi ricoverati.

Nuove ospedalizzazioni Covid-19 (ultimi 3 mesi)



Fonte Dati Istituto Superiore di Sanità 22/06/2022

Figura 3: Numero di nuovi ospedalizzati settimanali.

La tabella seguente invece riporta il numero assoluto e la percentuale di persone vaccinate di casi ospedalizzati e ricoverati in terapia intensiva per stato vaccinale.

Tabella 3: Dettaglio attuali ospedalizzati e status vaccinale

Reparto	Ciclo Completo	Ciclo Non Completo	Non Vaccinato	Totale
Area Medica	103 (16.2%)	49 (7.7%)	482 (76.0%)	634 (100.0%)
Terapia Intensiva	3 (14.3%)	0 (0.0%)	18 (85.7%)	21 (100.0%)
Totale	106 (16.2%)	49 (7.5%)	500 (76.3%)	655 (100.0%)

Fonte dati: Istituto Superiore di Sanità

Di seguito la prevalenza dei pazienti attualmente ricoverati e la proporzione degli stessi rispetto ai pazienti attualmente positivi (non ancora guariti).

Tabella 4: Dettaglio ospedalizzazioni e attuali positivi

Provincia	Terapia Intensiva	Rapporto Ospedalizzati Terapia Intensiva su Attuali Positivi	Ricoverati Area Medica	Rapporto Ospedalizzati Area Medica su Attuali Positivi	Totale Ospedalizzati	Rapporto Ospedalizzati su Attuali Positivi	Nuovi Ricoveri ultima settimana	Nuovi Ricoveri per 100.000 ab
AG	2	0.05%	26	0.63%	28	0.68%	15	3,64
CL	0	0%	30	1.83%	30	1.83%	13	5,19
CT	6	0.02%	120	0.37%	126	0.38%	71	6,64
EN	1	0.1%	27	2.77%	28	2.87%	14	8,98
ME	4	0.1%	52	1.3%	56	1.4%	23	3,83
PA	5	0.04%	249	1.81%	254	1.84%	163	13,59
RG	0	0%	41	0.4%	41	0.4%	26	8,25
SR	1	0.01%	36	0.29%	37	0.29%	7	1,82
TP	2	0.02%	53	0.51%	55	0.53%	28	6,74
Sicilia	21	0.02%	634	0.7%	655	0.72%	360	7,50

Fonte dati: Istituto Superiore di Sanità

La proporzione di ospedalizzati è stata di 0.72% degli attuali positivi di cui 0.02% in terapia intensiva. Come anticipato in premessa, i dati sono in continuo consolidamento e pertanto non coincidenti con altre fonti di rilevazione.

Si precisa che i casi nelle tabelle precedenti sono riportati per provincia di domicilio/residenza e non per struttura di erogazione.

Si conferma la tendenza alla diminuzione del numero di pazienti attualmente ricoverati e della conseguente occupazione di posti letto in area medica e terapia rispetto al mese precedente.

4. Decessi

Da inizio epidemia si rileva un tasso di letalità di 0.86% rispetto al numero totale di casi (media nazionale: 0.93%). Appare evidente l'incremento di tale indicatore in relazione alle fasce d'età con interessamento prevalente di quelle più avanzate.

Tabella 5: Dettaglio decessi per età da inizio epidemia

Età	Deceduti	Letalità
< 50	246	0.03%
50 - 59	603	0.33%
60 - 69	1481	1.17%
70 - 79	3033	3.78%
80 - 89	4069	9.28%
90+	1703	15.4%
Totale	11135	0.86%

Fonte dati: Istituto Superiore di Sanità

PARTE 2: CAMPAGNA VACCINALE

L'analisi di seguito descritta, rappresenta una fotografia dell'attività vaccinale anti-covid19 svolta sul territorio della Regione Siciliana, dalla data del 27/12/2020 al 21/06/2022.

Detta analisi evidenzia l'andamento della campagna vaccinale in riferimento alle dosi somministrate/die e alla tipologia di vaccini utilizzati, nonché il numero di dosi complessivamente somministrate delle diverse tipologie dei vaccini.

Permette, inoltre, di analizzare la copertura vaccinale dei cittadini aventi diritto, sia per fasce di età che relativamente alle somministrazioni effettuate per provincia di residenza.

Infine, in appendice al documento, è riportata l'analisi delle somministrazioni effettuate ai cittadini siciliani residenti, suddivise per singolo comune ed aggregate per provincia di appartenenza.

La popolazione dei residenti è stata aggiornata con i dati Istat 2022, pubblicati in data 08/04/2022.

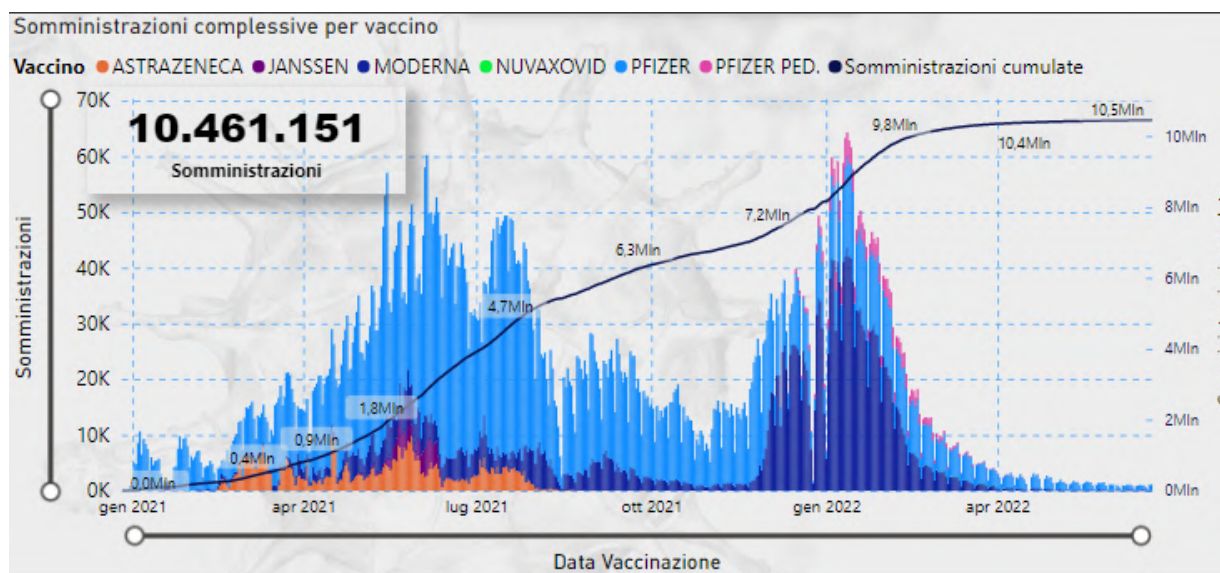
1. Dosi somministrate

In Sicilia, alla data del 21/06/2022 sono state somministrate 10.461.151 dosi di cui 3.970.379 prime dosi (37,95%) e 3.786.310 seconde dosi (36,19%). In data 20/09/2021 è iniziata la somministrazione delle dosi addizionali rivolte ai soggetti immunocompromessi e, a seguire, la somministrazione della dose booster ai soggetti appartenenti ai target indicati nella Circolare Ministeriale n. 43604/2021 e successive. Le terze dosi somministrate sono 2.672.997 (25,55% delle somministrazioni complessive) di cui 2.645.424 somministrate a residenti della regione.

Dal 01/03/2022 è iniziata la somministrazione della quarta dose per i soggetti affetti da elevata compromissione immunitaria. Inoltre dalla data del 12/04/2022 è stata estesa la somministrazione della seconda dose booster (quarta dose) ai cittadini over 80, ospiti dei presidi residenziali per anziani e ai soggetti tra i 60 e 80 anni affetti da condizioni di particolare fragilità come indicato da Ministero della Salute. Hanno diritto alla sopradetta quarta dose i soggetti che hanno ricevuto la prima dose booster da oltre 120 gg senza intercorsa infezione da Covid-19. Le quarte dosi somministrate complessivamente (residenti e non residenti) sono state 31.465 di cui 22.659 somministrate a over 80 residenti in Sicilia.

Nella successiva figura si riporta la progressione temporale e il trend giornaliero delle dosi complessivamente somministrate.

Progressione temporale dosi somministrate



Fonte Dati: Vax Center Poste

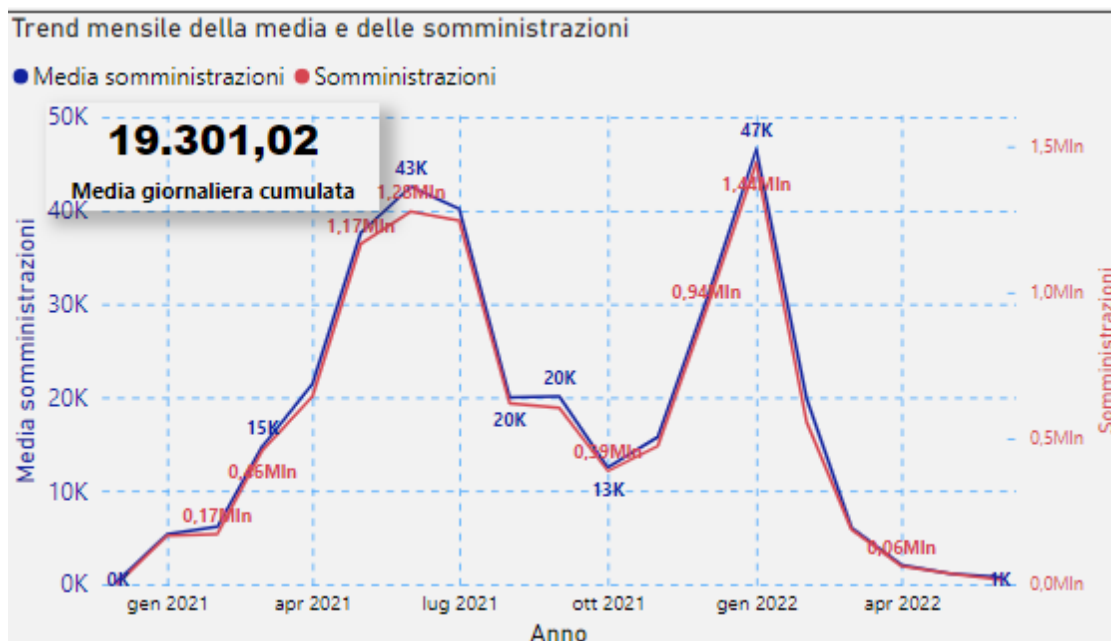
Complessivamente il 65,07% delle somministrazioni sono state effettuate con vaccino Comirnaty (Pfizer), l'1,64% con vaccino Pfizer ad uso pediatrico, il 26,55% con vaccino Moderna, il 5,72% con vaccino Astrazeneca, l'1% con vaccino Janssen. Sono 2.432 le somministrazioni del vaccino Nuvaxovid (Novavax) effettuate.

Dose	1		2		3		4		Totale	
Vaccino	Somm.	%	Somm.	%	Somm.	%	Somm.	%	Somm.	%
ASTRAZENECA	320.036	3,06%	278.146	2,66%					598.182	5,72%
JANSSEN	104.489	1,00%	1	0,00%					104.490	1,00%
MODERNA	590.827	5,65%	629.425	6,02%	1.552.697	14,84%	4.381	0,04%	2.777.330	26,55%
NUVAXOVID	1.392	0,01%	1.040	0,01%					2.432	0,02%
PFIZER	2.860.672	27,35%	2.799.212	26,76%	1.120.299	10,71%	27.084	0,26%	6.807.267	65,07%
PFIZER PED.	92.963	0,89%	78.486	0,75%	1	0,00%			171.450	1,64%
Totale	3.970.379	37,95%	3.786.310	36,19%	2.672.997	25,55%	31.465	0,30%	10.461.151	100,00%

Tabella 1 - Dosi somministrate per dose e vaccino. Fonte dati: Vax Center Poste

Dall'inizio della campagna vaccinale, la media giornaliera di somministrazioni effettuate è di 19.301,02 dosi/die. Il picco massimo si è raggiunto nel mese di gennaio 2022, con una media di 46.531 dosi/die e un totale somministrato di 1.442.474 dosi.

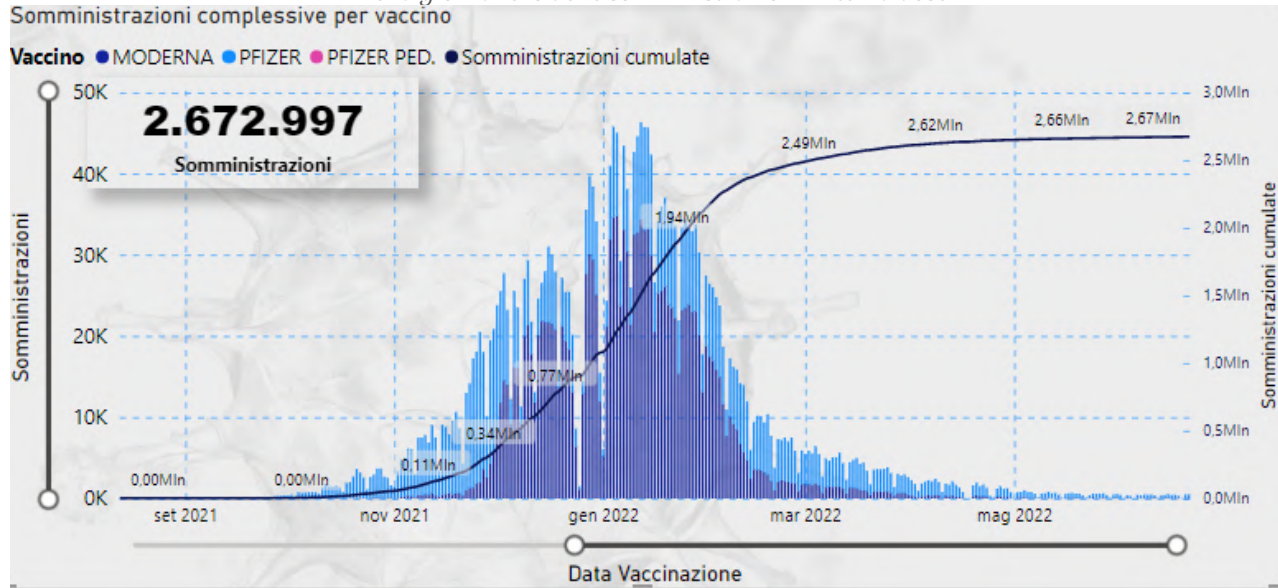
Trend mensile somministrazioni medie



Fonte Dati: Vax Center Poste

Di seguito si riporta il trend giornaliero delle somministrazioni registrate con dicitura “dose numero tre” dalla data di inizio (20/09/2021).

Trend giornaliero delle somministrazioni in terza dose



Fonte Dati: Vax Center Poste

I residenti in regione Sicilia vaccinati con dose aggiuntiva/booster sono riepilogati nel seguente report. Dal 10/01/2022 rientra nel target delle terze dosi la fascia 12-15 anni. Inoltre, dal 10/01/2022 si riduce a 120 giorni il termine dopo il quale, dal completamento del ciclo primario o dall'ultima infezione da covid-19, è possibile effettuare la terza dose. Per vaccinati con dose aggiuntiva/booster si intende: i soggetti vaccinati in monodose per pregressa infezione che hanno ricevuto la seconda dose, i soggetti vaccinati con Janssen che hanno ricevuto la seconda dose, i soggetti che hanno ricevuto la terza dose a seguito del regolare completamento del ciclo primario con due dosi. Complessivamente i vaccinati con dose aggiuntiva/booster, residenti nella regione Sicilia, sono 2.737.260 (72,83% della platea che può ricevere la terza dose).

riepilogo dei residenti vaccinati con dose aggiuntiva/booster

Fascia età	12-17			18-59			Over 60			Totale		
	Prov. residenza	Target Terze Dosi	Vaccinati terze dosi	%	Target Terze Dosi	Vaccinati terze dosi	%	Target Terze Dosi	Vaccinati terze dosi	%	Target Terze Dosi	Vaccinati terze dosi
☐ Agrigento	17.657	9.390	53,18%	196.460	139.986	71,25%	121.774	103.146	84,70%	335.891	252.522	75,18%
☐ Caltanissetta	9.768	4.606	47,15%	114.046	78.932	69,21%	69.400	55.896	80,54%	193.214	139.434	72,17%
☐ Catania	36.627	14.794	40,39%	487.052	318.920	65,48%	275.306	223.382	81,14%	798.985	557.096	69,73%
☐ Enna	6.000	2.991	49,85%	71.055	49.121	69,13%	47.045	38.871	82,63%	124.100	90.983	73,31%
☐ Messina	18.336	7.197	39,25%	260.898	174.612	66,93%	174.874	144.018	82,36%	454.108	325.827	71,75%
☐ Palermo	53.074	28.074	52,90%	582.683	423.748	72,72%	337.269	286.646	84,99%	973.026	738.468	75,89%
☐ Ragusa	12.862	5.883	45,74%	152.847	101.625	66,49%	85.725	72.837	84,97%	251.434	180.345	71,73%
☐ Siracusa	14.086	6.006	42,64%	174.122	112.309	64,50%	106.824	88.162	82,53%	295.032	206.477	69,98%
☐ Trapani	16.363	7.673	46,89%	192.868	134.939	69,96%	123.639	103.496	83,71%	332.870	246.108	73,94%
Totale	184.773	86.614	46,88%	2.232.005	1.534.192	68,74%	1.341.856	1.116.454	83,20%	3.758.634	2.737.260	72,83%

Fonte Dati: Vax Center Poste

Si riporta di seguito la distribuzione per provincia di residenza del target dei soggetti con ciclo primario completato che non hanno ancora maturato il periodo richiesto per accedere alla terza dose.

Target terze dosi < 120gg:

sono inclusi i soggetti vaccinati in monodose per pregressa infezione che hanno ricevuto la seconda dose, i soggetti vaccinati con janssen che hanno ricevuto la seconda dose, i soggetti che hanno ricevuto tre dosi

Prov. residenza	12-17	18-59	Over 60	Totale
⊕ Agrigento	596	2.243	1.328	4.167
⊕ Caltanissetta	490	1.847	1.290	3.627
⊕ Catania	1.958	7.961	4.883	14.802
⊕ Enna	280	1.007	777	2.064
⊕ Messina	1.093	4.707	3.085	8.885
⊕ Palermo	2.015	7.027	4.426	13.468
⊕ Ragusa	413	1.727	676	2.816
⊕ Siracusa	642	2.732	1.664	5.038
⊕ Trapani	759	2.600	1.583	4.942
Totale	8.246	31.851	19.712	59.809

2. Somministrazioni per fasce di età

Di seguito si riporta la distribuzione dei vaccinati per fascia di età con il dettaglio dello stato di vaccinazione così come desumibile dal sistema informativo Poste. Si evidenzia che, dal 16/12/2021, è iniziata la vaccinazione del target 5-11 anni. Al fine di rappresentare i dati con coerenza di analisi si riportano le coperture vaccinali, per fasce di età, inerenti il target over 12 anni e, separatamente, inerenti il target over 5 anni.

Target residenti vaccinati per fascia di età

Fascia	Target	Vaccinati con almeno una dose	%	Prima dose	% Prima	Richiami	% Richiami	Ciclo primario completo	% Ciclo primario completo	Non Vaccinati	% non vaccinati	Non Immunizzati	% Non immunizzati	Vaccinati addizionali /booster
12-19	397043	296130	74,58%	294816	74,25%	272921	68,74%	283768	71,47%	100913	25,42%	113275	28,53%	141.717
20-29	526869	472889	89,75%	450542	85,51%	427556	81,15%	461156	87,53%	53980	10,25%	65713	12,47%	282.287
30-39	564016	489732	86,83%	463824	82,24%	447263	79,30%	474690	84,16%	74284	13,17%	89326	15,84%	297.720
40-49	666641	581011	87,16%	556278	83,44%	543041	81,46%	576893	86,54%	85630	12,84%	89748	13,46%	394.497
50-59	729729	675496	92,57%	645310	88,43%	640790	87,81%	674082	92,37%	54233	7,43%	55647	7,63%	504.585
60-69	618573	590239	95,42%	565538	91,43%	566637	91,60%	590541	95,47%	28334	4,58%	28032	4,53%	469.477
70-79	473190	455581	96,28%	449634	95,02%	442425	93,50%	452219	95,57%	17609	3,72%	20971	4,43%	377.867
80->	322497	332346	103,05%	327499	101,55%	322234	99,92%	324757	100,70%	-9849	-3,05%	-2260	-0,70%	269.110
Totale	4298558	3893394	90,57%	3753441	87,32%	3662867	85,21%	3838106	89,29%	405164	9,43%	460452	10,71%	2.737.260

Fonte Dati: Vax Center Poste – target over 12 anni

Target residenti vaccinati per fascia di età

Fascia	Target	Vaccinati con almeno una dose	%	Prima dose	% Prima	Richiami	% Richiami	Ciclo primario completo	% Ciclo primario completo	Non Vaccinati	% non vaccinati	Non Immunizzati	% Non immunizzati	Vaccinati addizionali /booster
05-11	308229	84679	27,47%	84617	27,45%	71381	23,16%	72846	23,63%	223550	72,53%	235383	76,37%	527
12-19	397043	296130	74,58%	294816	74,25%	272921	68,74%	283768	71,47%	100913	25,42%	113275	28,53%	141.717
20-29	526869	472889	89,75%	450542	85,51%	427556	81,15%	461156	87,53%	53980	10,25%	65713	12,47%	282.287
30-39	564016	489732	86,83%	463824	82,24%	447263	79,30%	474690	84,16%	74284	13,17%	89326	15,84%	297.720
40-49	666641	581011	87,16%	556278	83,44%	543041	81,46%	576893	86,54%	85630	12,84%	89748	13,46%	394.497
50-59	729729	675496	92,57%	645310	88,43%	640790	87,81%	674082	92,37%	54233	7,43%	55647	7,63%	504.585
60-69	618573	590239	95,42%	565538	91,43%	566637	91,60%	590541	95,47%	28334	4,58%	28032	4,53%	469.477
70-79	473190	455581	96,28%	449634	95,02%	442425	93,50%	452219	95,57%	17609	3,72%	20971	4,43%	377.867
80->	322497	332346	103,05%	327499	101,55%	322234	99,92%	324757	100,70%	-9849	-3,05%	-2260	-0,70%	269.110
Totale	4606787	3978073	86,35%	3838058	83,31%	3734248	81,06%	3910952	84,90%	628714	13,65%	695835	15,10%	2.737.787

Fonte Dati: Vax Center Poste – target over 5 anni

Target: Popolazione ISTAT 2022

Vaccinati almeno una dose: ove non diversamente specificato, si intendono i soggetti, ovunque in Sicilia, vaccinati con almeno una dose.

Prima dose: numero di prime dosi somministrate.

Richiami: numero di dosi di richiamo somministrate.

% Ciclo primario completato/immunizzati: riepiloga i soggetti residenti in Sicilia, come risulta sul sistema Poste, con ciclo vaccinale concluso secondo le seguenti discriminanti:

- vaccinati con seconda dose;
- vaccinati in monodose per pregressa infezione Covid;
- vaccinati con Janssen.

Non sono inclusi negli immunizzati, per attuale indisponibilità di dati, i richiami a residenti effettuati fuori regione e i soggetti esonerati dalla seconda dose per intervenuta infezione da covid-19.

Non Vaccinati: ove non diversamente specificato, si intendono i soggetti che non hanno ancora ricevuto il vaccino.

Non Immunizzati: riepiloga i soggetti secondo la seguente formula: Vaccinati con almeno una dose - Immunizzati + Non vaccinati

Vaccinati addizionale/booster: numero di vaccinati con dose addizionale/booster. Include anche coloro che hanno concluso il ciclo primario di vaccinazione con monodose a cui è stata somministrata la dose addizionale o booster.

Con riferimento alla target over 12 anni, i vaccinati con almeno una dose si attestano all'90,57% del target regionale. I soggetti che hanno completato il ciclo primario si attestano al 89,29%. Il 9,43% del target rimane ancora da vaccinare. Le coperture vaccinali evidenziate segnalano le fasce di età che presentano il dato dei soggetti con almeno una dose inferiore alla media regionale. Si rappresenta che il dato di eccesso di vaccinati rispetto al target ISTAT si riconduce alla distribuzione dei dati nella fascia per effetto del ricalcolo dell'età anagrafica rispetto al 2022.

Con riferimento al target 5-11 anni, i vaccinati con almeno una dose si attestano al 27,45% del target regionale. 72.846 bambini, pari al 23,63%, risultano con ciclo primario completato.

La successiva tabella evidenzia il differenziale di nuove vaccinazioni (prime dosi) effettuate tra la settimana corrente (15/06/2022 –21/06/2022) e la settimana precedente (08/06/2022 –14/06/2022).

Prime dosi per fasce di età				
Fascia	Settimana precedente	Settimana corrente	Delta	%
05-11	28	24	▼ -4	-14,29%
12-19	21	23	▲ 2	9,52%
20-29	11	17	▲ 6	54,55%
30-39	12	14	▲ 2	16,67%
40-49	10	11	▲ 1	10,00%
50-59	13	12	▼ -1	-7,69%
60-69	34	46	▲ 12	35,29%
70-79	14	29	▲ 15	107,14%
80->	16	11	▼ -5	-31,25%
Totale	159	187	▲ 28	17,61%

differenziale prime dosi erogate nella settimana corrente. Fonte Dati: Vax Center Poste

Si registra un decremento delle prime dosi, rispetto alla settimana precedente, pari a +17,61%.

3. Somministrazioni per provincia di residenza

Allocare sul territorio le somministrazioni, fornisce informazioni importanti circa l'omogeneità della distribuzione dei vaccinati nelle province e nei comuni di residenza, consentendo di ottimizzare le risorse in modo da poterle focalizzare nei territori dove la vaccinazione è più lenta rispetto ad altri. La seguente Figura 4 rappresenta la distribuzione dei vaccinati per territorio provinciale di residenza. Come per le fasce di età si rappresentano i dati per il target over 12 anni e il target over 5 anni.

Target residenti vaccinati per provincia di residenza

Provincia	Target	Vaccinati con almeno una dose	%	Prima dose	% Prima	Richiami	% Richiami	Ciclo primario completo	% Ciclo primario completo	Non vaccinati	% non vaccinati	Non Immunizzati	% Non immunizzati	Vaccinati addizionali /booster
Palermo	1067632	1003222	93,97%	969290	90,79%	944645	88,48%	993564	93,06%	64410	6,03%	74068	6,94%	738.468
Catania	948536	832386	87,75%	800106	84,35%	777791	82,00%	813114	85,72%	116150	12,25%	135422	14,28%	557.096
Messina	543553	472749	86,97%	454631	83,64%	444956	81,86%	465573	85,65%	70804	13,03%	77980	14,35%	325.827
Agrigento	371753	346077	93,09%	331519	89,18%	328922	88,48%	343130	92,30%	25676	6,91%	28623	7,70%	252.522
Trapani	374993	344717	91,93%	331329	88,36%	324358	86,50%	338193	90,19%	30276	8,07%	36800	9,81%	246.108
Siracusa	344378	307037	89,16%	301948	87,68%	288883	83,89%	301599	87,58%	37341	10,84%	42779	12,42%	206.477
Ragusa	280565	258804	92,24%	249263	88,84%	244649	87,20%	256194	91,31%	21761	7,76%	24371	8,69%	180.345
Caltanissetta	225460	201600	89,42%	192148	85,22%	187289	83,07%	198531	88,06%	23860	10,58%	26929	11,94%	139.434
Enna	141688	128224	90,50%	123207	86,96%	121374	85,66%	128208	90,49%	13464	9,50%	13480	9,51%	90.983
Totale	4298558	3893394	90,57%	3753441	87,32%	3662867	85,21%	3838106	89,29%	405164	9,43%	460452	10,71%	2.737.260

Somministrazioni per provincia di residenza. Fonte Dati: Vax Center Poste – target over 12 anni

Target residenti vaccinati per provincia di residenza

Provincia	Target	Vaccinati con almeno una dose	%	Prima dose	% Prima	Richiami	% Richiami	Ciclo primario completo	% Ciclo primario completo	Non vaccinati	% non vaccinati	Non Immunizzati	% Non immunizzati	Vaccinati addizionali /booster
Palermo	1148311	1034848	90,12%	1000890	87,16%	971446	84,60%	1020863	88,90%	113463	9,88%	127448	11,10%	738.739
Catania	1022114	843025	82,48%	810725	79,32%	786736	76,97%	822147	80,44%	179089	17,52%	199967	19,56%	557.174
Messina	578268	478887	82,81%	460763	79,68%	450267	77,86%	470983	81,45%	99381	17,19%	107285	18,55%	325.857
Agrigento	396705	355485	89,61%	340923	85,94%	337179	84,99%	351555	88,62%	41220	10,39%	45150	11,38%	252.559
Trapani	399470	353764	88,56%	340372	85,21%	331838	83,07%	345839	86,57%	45706	11,44%	53631	13,43%	246.140
Siracusa	368699	312883	84,86%	307790	83,48%	293714	79,66%	306504	83,13%	55816	15,14%	62195	16,87%	206.507
Ragusa	301459	265306	88,01%	255761	84,84%	250045	82,94%	261739	86,82%	36153	11,99%	39720	13,18%	180.360
Caltanissetta	241227	205026	84,99%	195569	81,07%	189929	78,73%	201320	83,46%	36201	15,01%	39907	16,54%	139.446
Enna	150534	130282	86,55%	125265	83,21%	123094	81,77%	130002	86,36%	20252	13,45%	20532	13,64%	91.005
Totale	4606787	3978073	86,35%	3838058	83,31%	3734248	81,06%	3910952	84,90%	628714	13,65%	695835	15,10%	2.737.787

Somministrazioni per provincia di residenza. Fonte Dati: Vax Center Poste – target over 5 anni

Le coperture vaccinali evidenziate segnalano le province che presentano il dato dei soggetti con almeno una dose inferiore alla media regionale.

Conclusioni

Nella settimana di riferimento si assiste ad un ulteriore incremento delle nuove infezioni, in linea con la tendenza nel territorio nazionale. L'incidenza di nuovi soggetti positivi riportati ai sistemi di rilevazione dei test antigenici o molecolari, e diagnosticati nel periodo, è pari a 22349 (+29.07%), con un valore cumulativo di 465.46/100000 ab.

Il tasso di nuovi positivi riportati più elevato rispetto alla media regionale si è registrato nelle province di Ragusa (553/100000 ab), Palermo (548/100000 ab), Catania (545/100000 ab) e Siracusa (528/100000 ab).

Le fasce d'età maggiormente a rischio risultano quelle tra i 45 ed i 59 anni (545/100000 ab) e tra i 60 e i 69 anni (540/100000).

Anche le nuove ospedalizzazioni aumentano lievemente, sebbene la diffusione dei contagi pregressi si rifletta ancora su una prevalenza di soggetti ospedalizzati con positività concomitante da Covid.

Circa $\frac{3}{4}$ dei pazienti in ospedale nella settimana di riferimento risultano al sistema non vaccinati.

Si conferma pertanto una situazione epidemica acuta nella settimana di monitoraggio trascorsa, con una incidenza ancora elevata ma ospedalizzazione in proporzione più contenuta.

L'epidemia rimane in una fase delicata con un livello ancora significativo di diffusione virale con conseguente aumento di nuove ospedalizzazioni ma proporzioni di casi ospedalizzati molto più contenuta rispetto ai periodi precedenti, in parte spiegata anche dal riscontro occasionale di positività concomitante al ricovero.

Alla luce della elevata incidenza e della ormai quasi completa presenza delle varianti Omicron di SARS-CoV-2, è necessario il rispetto delle misure comportamentali individuali e collettive, ed in particolare distanziamento interpersonale, uso della mascherina quando richiesto, aereazione dei locali, igiene delle mani e riducendo le occasioni di contatto ed evitando in particolare situazioni di assembramento.

Una più elevata copertura vaccinale, in tutte le fasce di età, soprattutto quella 5-11 anni, il completamento dei cicli di vaccinazione ed il mantenimento di una elevata risposta immunitaria attraverso le dosi booster, nei soggetti che hanno superato i 120 gg dalla ultima dose, rappresentano strumenti necessari a mitigare l'impatto soprattutto in termini di casi gravi dell'epidemia.

Nel target 5-11 anni, i vaccinati con almeno una dose si attestano al 27,47% del target regionale. 72.846 bambini, pari al 23,63%, risultano con ciclo primario completato.

Nel target over 12 anni, i vaccinati con almeno una dose si attestano all'90,57% del target regionale il ciclo primario si attestano al 89,29%. Per lo stesso target, il 9,43% del target rimane ancora da vaccinare.

Ancora, 1.021.374 cittadini che possono effettuare la somministrazione booster, non hanno ancora ricevuto la propria dose booster. Complessivamente i vaccinati con dose aggiuntiva/booster sono 2.737.260 pari al 72,83% degli aventi diritto.

Inoltre, dal 28 febbraio è disponibile presso i centri vaccinali di ogni provincia anche il vaccino Nuvaxovid (Novavax) e ancora dal primo marzo, come da circolare della struttura commissariale prot. 4043 del 21/02/2022, è iniziata la somministrazione della dose di richiamo booster nei soggetti over 12 con marcata compromissione della risposta immunitaria e che hanno già completato il ciclo vaccinale primario con tre dosi da almeno 120 giorni.

Infine, dalla data del 12/04/2022, è stata estesa la somministrazione della seconda dose booster (quarta dose) ai cittadini over 80, ospiti dei presidi residenziali per anziani e ai soggetti tra i 60 e 80 anni affetti da condizioni di particolare fragilità come indicato da Ministero della Salute. Hanno diritto alla sopradetta quarta dose i soggetti che hanno ricevuto la prima dose booster da oltre 120 gg senza intercorsa infezione da Covid-19

Si specifica che, dal 01/03/2022, sono state effettuate complessivamente, per i residenti in regione Sicilia, 31.300 somministrazioni di quarta dose di cui 22.659 a soggetti over 80. Dalla stessa data, con il vaccino Nuvaxovid (Novavax), sono state effettuate 2.404 somministrazioni a residenti della regione Sicilia.

NOTA METODOLOGICA

Di seguito la nota di chiarimento del Dipartimento regionale per le attività sanitarie e osservatorio epidemiologico sulle modalità di comunicazione relative alla data effettiva dei decessi nel Bollettino giornaliero.

Il Ministero della Salute nella predisposizione dei flussi aggregati richiede che i dati relativi ai casi e ai decessi vengano computati per data di comunicazione, cioè entro il giorno successivo a quello in cui l'evento viene accertato dal territorio. Nella pratica tuttavia può trattarsi di eventi che si sono verificati anche in un lasso di tempo precedente rispetto a quello in cui avviene la segnalazione.

La maggior parte delle regioni riporta quotidianamente i decessi segnalati dai territori senza specificare la data in cui si sono effettivamente verificati. La Sicilia nel voler assicurare massima trasparenza e completezza d'informazione indica, nel Bollettino giornaliero, anche la data effettiva dell'evento.

La tempistica con cui i decessi vengono comunicati dal territorio, infatti, è diversa nel caso in cui l'evento si verifichi in ambiente ospedaliero, e quindi con immediato accertamento, piuttosto che a domicilio. In quest'ultimo caso può verificarsi una maggiore latenza nella comunicazione in quanto, ad esempio, è necessario che le Asp ricevano la scheda Istat che conferma la causa di morte.

Il Dasoe nelle scorse settimane ha richiesto un parere al Ministero della Salute in merito alla linea espositiva da seguire, se cioè debba uniformarsi alle altre regioni e non indicare più la data effettiva del decesso oppure proseguire con il criterio fin qui adottato.

In attesa dell'esito delle valutazioni del Ministero della Salute, il Dipartimento consiglia di specificare nel Bollettino giornaliero le date di accadimento dei decessi soltanto quando vi sia un numero significativo di decessi attribuibili a periodi passati oltre un certo lasso di tempo. Se dovessero insorgere particolari criticità queste saranno attenzionate dal Dasoe per accertare eventuali responsabilità.

Allo stesso modo possono essere individuati interventi volti a migliorare la comunicazione tra Asp e anagrafi comunali per ridurre ritardi nella comunicazione dei decessi.

Ricordiamo infine che il sistema di sorveglianza ISS è lo strumento atto a porre in essere anche il monitoraggio dell'effettivo accadimento della data dell'evento.

Si informa che dalla data del 06/01/2022 per la definizione di caso vengono presi in considerazione anche i positivi al test antigenico come da circolare n° 474 del 05/01/2022

ALLEGATO 1: INCIDENZA SETTIMANALE PER COMUNE E DISTRETTO.

Tabella del numero di casi negli ultimi 7 giorni e relative incidenze per comuni e distretti. I dati sono stati estratti il 22/06/2022 alle 07:30. La finestra temporale considerata va dal 13 al 19 Giugno (inclusi). Sono riportati i casi per i quali è stato indicato un comune di domicilio o residenza della Regione Siciliana, ordinati per tasso d'incidenza a 7gg decrescente.

I soggetti sono assegnati alla settimana per data di refertazione tampone rilevate dalle piattaforme Qualità Sicilia per i tamponi molecolari e Sirges per i tamponi antigenici.

Nella presente tabella comunale e nei relativi calcoli di incidenza sono ESCLUSI i soggetti positivi al Covid19 con collocazione in nave quarantena, covid hotel o hotspot/centro accoglienza migranti come da indicazione ministeriale.

La popolazione dei residenti è stata aggiornata con i dati Istat al 1° Gennaio 2022.

Distretto	Comune	Casi ultimi 7gg	Incidenza x 100.000 ab 7 gg	Variazione tra le settimane
BRONTE		309	862,24	59%
	MANIACE	43	1145,75	330%
	BRONTE	208	1140,98	48%
	MALETTO	21	589,39	11%
	RANDAZZO	37	359,54	54%
MODICA		872	757,40	51%
	MODICA	450	843,11	48%
	ISPICA	127	792,12	92%
	SCICLI	202	753,45	87%
	POZZALLO	93	491,70	-6%
PALERMO		4610	642,62	37%
	USTICA	48	3675,34	153%
	ALTOFONTE	78	791,32	111%
	PALERMO	4156	658,82	36%
	MONREALE	200	521,50	59%
	SANTA CRISTINA GELA	5	506,59	400%
	BELMONTE MEZZAGNO	43	393,52	72%
	PIANA DEGLI ALBANESI	19	340,01	-5%
	VILLABATE	61	312,29	-27%
ACIREALE		868	642,13	18%
	SANTA VENERINA	63	757,12	50%
	ACI SANT'ANTONIO	132	738,92	47%

	ACI BONACCORSI	25	716,33	-7%
	ACIREALE	343	680,33	13%
	ACI CATENA	182	651,86	16%
	ACI CASTELLO	90	503,07	1%
	ZAFFERANA ETNEA	33	355,83	32%
RAGUSA		616	633,50	50%
	RAGUSA	519	713,99	51%
	SANTA CROCE CAMERINA	55	502,56	34%
	CHIARAMONTE GULFI	31	388,28	48%
	GIARRATANA	8	286,02	60%
	MONTEROSSO ALMO	3	106,27	50%
AUGUSTA		287	600,63	8%
	AUGUSTA	225	648,77	1%
	MELILLI	62	473,21	44%
CATANIA		2104	585,88	29%
	MOTTA SANT'ANASTASIA	125	1040,97	33%
	CATANIA	1706	571,86	31%
	MISTERBIANCO	273	559,61	13%
GRAVINA DI CATANIA		1077	585,34	30%
	VALVERDE	70	903,46	40%
	CAMPOROTONDO ETNEO	39	754,06	22%
	SANT'AGATA LI BATTIATI	69	739,55	10%
	SAN GREGORIO DI CATANIA	81	707,42	50%
	GRAVINA DI CATANIA	165	660,98	19%
	MASCALUCIA	195	614,06	71%
	TREMESTIERI ETNEO	116	589,79	15%
	SAN GIOVANNI LA PUNTA	130	554,18	23%
	TRECASTAGNI	51	458,02	38%
	PEDARA	66	445,74	12%
	VIAGRANDE	38	438,29	27%
	SAN PIETRO CLARENZA	33	401,12	38%
	NICOLOSI	24	315,29	20%
GIARRE		480	578,50	36%
	FIUMEFREDDO DI SICILIA	67	743,37	43%
	RIPOSTO	102	733,71	44%
	SANT'ALFIO	11	731,38	267%
	CALATABIANO	33	643,78	18%
	GIARRE	163	617,75	33%
	PIEDIMONTE ETNEO	19	489,69	111%
	MASCALI	67	473,60	37%
	CASTIGLIONE DI SICILIA	7	240,47	40%
	LINGUAGLOSSA	11	217,05	-35%
	MILO	0	0,00	-100%

LERCARA FRIDDI	142	539,86	46%
PRIZZI	48	1114,98	153%
ROCCAPALUMBA	21	961,98	-43%
ALIA	29	875,08	123%
LERCARA FRIDDI	32	516,88	68%
CASTRONOVO DI SICILIA	6	210,97	---
PALAZZO ADRIANO	2	108,81	-60%
VALLEDOLMO	3	93,60	200%
VICARI	1	41,27	-67%
SIRACUSA	991	534,39	34%
CANICATTINI BAGNI	78	1187,94	212%
CASSARO	5	691,56	-29%
PRIOLO GARGALLO	76	666,20	181%
SIRACUSA	631	541,88	30%
FLORIDIA	110	517,45	3%
SOLARINO	34	452,37	42%
SORTINO	28	336,94	-3%
BUCCHERI	5	286,53	67%
PALAZZOLO ACREIDE	20	244,11	11%
FERLA	3	129,81	-80%
BUSCEMI	1	103,41	---
SANT'AGATA DI MILITELLO	336	489,28	74%
SAN SALVATORE DI FITALIA	18	1570,68	---
ALCARA LI FUSI	16	924,32	100%
LONGI	12	892,19	---
SANT'AGATA DI MILITELLO	72	605,19	100%
CAPRI LEONE	26	602,83	86%
CAPO D'ORLANDO	75	575,02	25%
TORRENOVA	25	561,04	108%
SAN MARCO D'ALUNZIO	10	549,15	11%
NASO	15	432,03	0%
CASTELL'UMBERTO	12	421,50	50%
ACQUEDOLCI	23	420,71	53%
GALATI MAMERTINO	9	389,11	800%
SAN FRATELLO	10	303,67	233%
MILITELLO ROSMARINO	2	170,36	-33%
CARONIA	5	163,19	150%
TORTORICI	6	103,66	-14%
FRAZZANÒ	0	0,00	---
MIRTO	0	0,00	---
SCIACCA	332	486,91	54%
SANTA MARGHERITA DI BELICE	44	732,84	529%
SCIACCA	217	554,77	25%

	MONTEVAGO	15	552,89	114%
	SAMBUCA DI SICILIA	21	389,97	200%
	MENFI	28	238,36	40%
	CALTABELLOTTA	7	217,32	250%
MISILMERI		264	486,91	42%
	VENTIMIGLIA DI SICILIA	21	1153,21	5%
	CIMINNA	26	755,16	73%
	MISILMERI	146	509,63	60%
	MARINEO	30	484,89	-6%
	CAMPOFELICE DI FITALIA	2	429,18	100%
	BOLOGNETTA	16	397,22	60%
	GODRANO	4	376,65	100%
	MEZZOJUSO	10	373,41	233%
	BAUCINA	5	271,89	25%
	VILLAFRATI	4	130,63	-50%
	CEFALÀ DIANA	0	0,00	---
CORLEONE		110	480,22	69%
	ROCCAMENA	10	727,27	-17%
	CORLEONE	64	614,09	78%
	BISACQUINO	18	433,21	157%
	CAMPOFIORITO	5	429,18	150%
	CHIUSA SCLAFANI	7	272,80	133%
	GIULIANA	4	232,83	100%
	CONTESSA ENTELLINA	2	132,89	-33%
PIAZZA ARMERINA		207	478,93	38%
	PIAZZA ARMERINA	141	679,55	70%
	PIETRAPERZIA	22	345,42	0%
	BARRAFRANCA	36	302,85	-12%
	AIDONE	8	189,75	100%
CARINI		398	464,38	39%
	CAPACI	82	728,11	22%
	TORRETTA	22	531,27	100%
	ISOLA DELLE FEMMINE	37	528,50	3%
	CINISI	54	455,85	184%
	TERRASINI	56	444,27	70%
	CARINI	147	378,38	23%
BIVONA		72	454,52	177%
	SAN BIAGIO PLATANI	28	972,90	833%
	CIANCIANA	19	613,10	533%
	SANTO STEFANO QUISQUINA	17	410,83	21%
	ALESSANDRIA DELLA ROCCA	4	160,00	300%
	BIVONA	4	123,99	-20%
LIPARI		64	428,47	12%

	LIPARI	57	458,42	4%
	SANTA MARINA SALINA	3	353,77	---
	MALFA	3	308,01	50%
	LENI	1	146,84	---
MESSINA		1084	419,65	19%
	PAGLIARA	11	983,90	22%
	MANDANICI	4	753,30	100%
	FURCI SICULO	21	656,46	17%
	ROCCALUMERA	25	641,19	-22%
	VILLAFRANCA TIRRENA	52	640,16	108%
	NIZZA DI SICILIA	18	511,22	157%
	SCALETTA ZANCLEA	9	483,09	800%
	SAPONARA	17	461,33	55%
	MESSINA	906	411,64	15%
	ROMETTA	18	277,48	13%
	FIUMEDINISI	2	158,23	100%
	ITALA	1	67,84	-50%
	ALÌ TERME	0	0,00	---
	ALÌ	0	0,00	---
AGRIGENTO		571	415,89	5%
	SANT'ANGELO MUXARO	12	1038,06	500%
	SANTA ELISABETTA	13	608,33	18%
	REALMONTE	20	457,56	43%
	AGRIGENTO	249	447,55	8%
	FAVARA	136	430,37	-4%
	PORTO EMPEDOCLE	66	426,19	14%
	COMITINI	3	338,22	200%
	ARAGONA	29	331,69	-15%
	SICULIANA	12	294,26	-20%
	RAFFADALI	31	255,35	-9%
	JOPPOLO GIANCAXIO	0	0,00	-100%
TAORMINA		228	413,49	48%
	GAGGI	31	1009,77	343%
	MALVAGNA	6	940,44	200%
	LIMINA	6	815,22	500%
	SAVOCA	12	705,05	200%
	SANT'ALESSIO SICULO	8	524,59	-20%
	SAN TEODORO	6	489,40	500%
	TAORMINA	47	450,54	12%
	GIARDINI-NAXOS	40	441,35	25%
	GRANITI	6	421,35	50%
	LETOJANNI	11	391,46	0%
	SANTA TERESA DI RIVA	35	375,82	35%

	ROCCELLA VALDEMONE	2	354,61	---
	FRANCAVILLA DI SICILIA	10	278,55	43%
	SANTA DOMENICA VITTORIA	2	229,62	0%
	CASTELMOLA	2	190,29	100%
	MONGIUFFI MELIA	1	186,22	0%
	CASALVECCHIO SICULO	1	136,43	0%
	MOTTA CAMASTRA	1	123,46	---
	ANTILLO	1	119,05	0%
	ROCCAFIORITA	0	0,00	---
	CESARÒ	0	0,00	---
	FORZA D'AGRÒ	0	0,00	---
	GALLODORO	0	0,00	---
	MOIO ALCANTARA	0	0,00	-100%
NOTO		411	411,32	30%
	PORTOPALO DI CAPO PASSERO	25	664,72	178%
	ROSOLINI	97	472,13	59%
	AVOLA	137	451,64	30%
	NOTO	80	336,45	5%
	PACHINO	72	334,82	9%
LENTINI		207	409,14	-2%
	CARLENTINI	86	504,69	-9%
	LENTINI	99	454,59	1%
	FRANCOFONTE	22	186,82	22%
ALCAMO		255	390,69	37%
	CALATAFIMI-SEGESTA	28	451,90	8%
	ALCAMO	172	385,66	47%
	CASTELLAMMARE DEL GOLFO	55	379,99	28%
PATTI		176	387,61	-2%
	PIRAINO	24	633,58	60%
	FICARRA	8	607,44	33%
	SAN PIERO PATTI	15	576,04	25%
	LIBRIZZI	9	573,25	-18%
	BROLO	32	558,95	-32%
	SINAGRA	11	441,94	175%
	MONTAGNAREALE	6	427,35	-25%
	PATTI	48	377,15	0%
	SANT'ANGELO DI BROLO	9	324,56	0%
	GIOIOSA MAREA	13	194,29	8%
	OLIVERI	1	49,07	-67%
	RACCUJA	0	0,00	-100%
	UCRIA	0	0,00	---
	FLORESTA	0	0,00	---
MILAZZO		273	376,17	55%

	PACE DEL MELA	32	536,91	167%
	VENETICO	20	516,13	233%
	MILAZZO	142	468,43	48%
	VALDINA	5	394,94	25%
	SANTA LUCIA DEL MELA	14	317,97	-18%
	SPADAFORA	14	301,59	100%
	TORREGROTTA	21	290,50	91%
	SAN PIER NICETO	7	269,65	250%
	SAN FILIPPO DEL MELA	15	223,21	15%
	ROCCAVALDINA	1	101,32	---
	MONFORTE SAN GIORGIO	2	78,90	-75%
	GUALTIERI SICAMINÒ	0	0,00	---
	CONDRÒ	0	0,00	---
TERMINI IMERESE		218	367,75	60%
	SCILLATO	7	1134,52	---
	CACCAMO	37	478,96	147%
	TERMINI IMERESE	104	415,50	79%
	TRABIA	35	336,83	52%
	SCIARA	8	316,21	167%
	MONTEMAGGIORE BELSITO	8	269,18	14%
	CALTAVUTURO	9	250,42	-10%
	ALIMINUSA	2	183,15	-80%
	CERDA	8	161,94	-20%
	SCLAFANI BAGNI	0	0,00	---
ENNA		187	367,30	-10%
	VILLAROSA	21	477,60	200%
	ENNA	120	465,57	-21%
	CALASCIBETTA	14	339,56	-22%
	VALGUARNERA CAROPEPE	18	256,45	0%
	CENTURIFE	9	176,54	0%
	CATENANUOVA	5	111,11	67%
PARTINICO		260	366,78	44%
	GIARDINELLO	15	659,34	275%
	BORGETTO	38	538,93	124%
	PARTINICO	138	451,63	25%
	MONTELEPRE	18	310,99	125%
	CAMPOREALE	9	301,71	125%
	BALESTRATE	16	261,52	-11%
	SAN CIPIRELLO	11	221,24	83%
	TRAPPETO	6	198,02	200%
	SAN GIUSEPPE JATO	9	110,91	-25%
VITTORIA		362	352,44	39%
	ACATE	53	502,66	121%

	COMISO	101	338,51	13%
	VITTORIA	208	333,70	41%
ADRANO		220	343,83	17%
	BIANCAVILLA	107	468,17	49%
	SANTA MARIA DI LICODIA	26	352,02	-7%
	ADRANO	87	257,82	-1%
SAN CATALDO		112	341,45	23%
	MILENA	22	810,61	47%
	MONTEDORO	5	358,94	400%
	SAN CATALDO	70	333,37	30%
	SERRADIFALCO	13	234,07	-24%
	MARIANOPOLI	2	122,55	-50%
	BOMPENSIERE	0	0,00	---
BAGHERIA		326	338,38	49%
	ALTAVILLA MILICIA	53	629,30	71%
	SANTA FLAVIA	45	414,02	114%
	CASTELDACCIA	38	328,49	12%
	BAGHERIA	168	318,76	44%
	FICARAZZI	22	172,20	38%
TRAPANI		434	332,61	33%
	PACECO	56	517,37	133%
	TRAPANI	268	415,59	33%
	ERICE	64	242,96	5%
	SAN VITO LO CAPO	9	187,46	200%
	VALDERICE	21	182,23	-19%
	FAVIGNANA	8	179,86	700%
	BUSETO PALIZZOLO	4	142,76	-33%
	CUSTOMACI	4	76,07	-20%
PETRALIA SOTTANA		77	331,57	35%
	BLUFI	17	1914,41	240%
	GANGI	34	551,68	13%
	PETRALIA SOPRANA	9	300,70	200%
	GERACI SICULO	4	232,96	-56%
	ALIMENA	3	171,14	200%
	BOMPIETRO	2	164,07	100%
	CASTELLANA SICULA	4	130,89	100%
	PETRALIA SOTTANA	2	80,97	-50%
	POLIZZI GENEROSA	2	67,48	0%
MISTRETTA		50	329,62	32%
	TUSA	17	649,10	0%
	SANTO STEFANO DI CAMASTRA	21	480,55	91%
	MOTTA D'AFFERMO	2	298,06	---
	MISTRETTA	8	182,90	0%

	CASTEL DI LUCIO	1	84,96	0%
	PETTINEO	1	81,43	---
	REITANO	0	0,00	-100%
GELA		355	316,90	-2%
	GELA	268	373,74	-10%
	BUTERA	13	312,27	160%
	NISCEMI	59	234,98	23%
	MAZZARINO	15	135,83	50%
CALTANISSETTA		262	303,25	4%
	CALTANISSETTA	219	370,79	3%
	SANTA CATERINA VILLARMOSA	14	295,42	0%
	RESUTTANO	4	227,27	300%
	SOMMATINO	9	140,96	0%
	RIESI	14	132,93	75%
	DELIA	2	51,05	-78%
CALTAGIRONE		225	299,89	8%
	SAN MICHELE DI GANZARIA	17	591,30	42%
	CALTAGIRONE	125	348,29	9%
	MINEO	15	309,47	36%
	GRAMMICHELE	35	281,76	40%
	VIZZINI	14	245,18	-39%
	MAZZARRONE	9	228,60	---
	MIRABELLA IMBACCARI	6	142,99	0%
	LICODIA EUBEA	3	108,97	-75%
	SAN CONO	1	41,72	-75%
BARCELLONA POZZO DI GOTTO		199	297,43	3%
	TRIPOLI	5	668,45	150%
	FONDACHELLI-FANTINA	5	498,50	-44%
	BARCELLONA POZZO DI GOTTO	142	356,43	-2%
	NOVARA DI SICILIA	4	342,17	---
	FURNARI	13	339,07	-28%
	TERME VIGLIATORE	23	320,83	92%
	CASTROREALE	3	134,35	50%
	FALCONE	3	108,70	-40%
	MONTALBANO ELICONA	1	50,15	0%
	BASICÒ	0	0,00	---
	MERÌ	0	0,00	---
	RODÌ MILICI	0	0,00	---
	MAZZARRÀ SANT'ANDREA	0	0,00	---
MUSSOMELI		57	294,88	4%
	CAMPOFRANCO	20	738,55	18%
	ACQUAVIVA PLATANI	4	462,96	---
	VILLALBA	6	416,09	200%

	VALLELUNGA PRATAMENO	13	412,04	63%
	MUSSOMELI	13	130,40	-43%
	SUTERA	1	83,89	-80%
PALAGONIA		156	279,05	23%
	SCORDIA	91	563,89	38%
	RADDUSA	9	320,74	80%
	CASTEL DI IUDICA	13	301,48	44%
	RAMACCA	22	214,22	10%
	MILITELLO IN VAL DI CATANIA	8	118,91	-27%
	PALAGONIA	13	83,07	-19%
CASTELVETRANO		139	237,75	-4%
	POGGIOREALE	5	370,64	-44%
	CASTELVETRANO	78	265,32	-9%
	CAMPOBELLO DI MAZARA	27	236,57	-18%
	SANTA NINFA	10	207,08	233%
	PARTANNA	18	181,97	29%
	SALAPARUTA	1	63,13	---
CEFALU'		95	218,97	16%
	POLLINA	27	951,71	4%
	SAN MAURO CASTELVERDE	12	869,57	200%
	LASCARI	11	301,20	-50%
	COLLESANO	11	295,70	1000%
	CAMPOFELICE DI ROCCELLA	21	278,33	31%
	ISNELLO	2	150,49	0%
	GRATTERI	1	115,34	0%
	CASTELBUONO	7	85,61	17%
	CEFALÙ	3	21,62	-25%
MARSALA		182	206,83	-10%
	MARSALA	180	224,80	-10%
	PETROSINO	2	25,24	-50%
PATERNO'		153	199,16	22%
	BELPASSO	114	412,97	21%
	RAGALNA	17	410,03	42%
	PATERNÒ	22	48,81	16%
NICOSIA		52	172,56	11%
	TROINA	20	233,32	5%
	NICOSIA	28	218,43	27%
	GAGLIANO CASTELFERRATO	3	89,98	50%
	CERAMI	1	54,38	-50%
	CAPIZZI	0	0,00	-100%
	SPERLINGA	0	0,00	-100%
CASTELTERMINI		35	168,72	-20%
	CAMMARATA	14	238,66	-26%

	SAN GIOVANNI GEMINI	12	159,32	20%
	CASTELTERMINI	9	122,52	-40%
LICATA		89	160,09	41%
	PALMA DI MONTECHIARO	36	169,40	64%
	LICATA	53	154,33	29%
AGIRA		49	141,67	-38%
	NISSORIA	6	212,69	500%
	REGALBUTO	14	206,58	-62%
	ASSORO	8	165,49	60%
	LEONFORTE	15	120,23	-55%
	AGIRA	6	78,13	100%
LAMPEDUSA E LINOSA		9	141,51	29%
	LAMPEDUSA E LINOSA	9	141,51	29%
MAZARA DEL VALLO		85	129,41	-8%
	SALEMI	24	240,26	50%
	GIBELLINA	8	212,37	14%
	VITA	2	111,17	100%
	MAZARA DEL VALLO	51	101,74	-25%
RIBERA		35	115,53	-3%
	MONTALLEGRO	8	337,70	300%
	CATTOLICA ERACLEA	6	181,43	200%
	RIBERA	19	106,32	-17%
	CALAMONACI	1	85,25	0%
	VILAFRANCA SICULA	1	74,52	---
	BURGIO	0	0,00	-100%
	LUCCA SICULA	0	0,00	-100%
CANICATTI'		89	113,94	85%
	CAMPOBELLO DI LICATA	32	351,92	78%
	GROTTE	18	344,63	1700%
	RACALMUTO	14	186,37	40%
	NARO	13	186,33	117%
	RAVANUSA	9	86,10	50%
	CASTROFILIPPO	2	77,01	-33%
	CAMASTRA	1	52,22	0%
	CANICATTÌ	0	0,00	-100%
PANTELLERIA		7	95,43	-59%
	PANTELLERIA	7	95,43	-59%
Totale complessivo		21863	455,34	29%

ALLEGATO 2: Vaccinati con almeno una dose e immunizzati per provincia e comune di residenza

Si rappresentano le percentuali di copertura suddivise in due categorie di target: 5-11 anni e over 12 anni. Eventuali soglie raggiunte, maggiori del 100%, sono riconducibili ad un possibile incremento della popolazione residente, presso un determinato comune, rispetto al target ISTAT rilevato.



Riepilogo residenti vaccinati in regione

Agrigento

27/12/2020 - 21/06/2022

Target residenti vaccinati per provincia di residenza

FasciaComuni	05-11		Over 12 anni		Totale	
Comune	% vaccinati con almeno una dose	% con ciclo primario completato	% vaccinati con almeno una dose	% con ciclo primario completato	% vaccinati con almeno una dose	% con ciclo primario completato
Agrigento	42,21%	36,96%	96,35%	94,69%	93,11%	91,24%
Alessandria della Rocca	45,53%	43,09%	94,71%	92,80%	92,22%	90,28%
Aragona	56,58%	49,81%	96,17%	96,21%	93,69%	93,30%
Bivona	43,66%	42,96%	95,58%	94,78%	93,24%	92,44%
Burgio	58,87%	53,23%	96,63%	96,72%	94,69%	94,48%
Calamonaci	44,93%	39,13%	88,31%	88,03%	85,70%	85,09%
Caltabellotta	36,50%	32,85%	93,86%	93,69%	91,34%	91,02%
Camastra	25,00%	21,88%	89,36%	87,83%	86,03%	84,41%
Cammarata	30,98%	23,10%	96,05%	95,40%	91,81%	90,70%
Campobello di Licata	46,02%	37,72%	92,67%	90,73%	89,60%	87,24%
Canicatti	41,09%	36,92%	91,08%	90,36%	87,38%	86,41%
Casteltermini	40,62%	34,45%	93,98%	93,88%	91,08%	90,64%
Castrofilippo	15,82%	14,69%	89,01%	89,79%	83,78%	84,43%
Cattolica Eraclea	30,77%	30,13%	90,26%	89,08%	87,36%	86,20%
Cianciana	59,15%	53,52%	96,92%	96,12%	95,14%	94,10%
Comitini	25,00%	25,00%	99,25%	96,60%	94,69%	92,21%
Favara	39,40%	35,54%	94,67%	93,28%	90,76%	89,20%
Grotte	56,63%	50,90%	96,15%	96,47%	93,95%	93,93%
Joppolo Giancaxio	42,59%	35,19%	93,98%	92,11%	91,25%	89,09%
Lampedusa e Linosa	23,85%	20,60%	91,13%	90,73%	87,04%	86,46%
Licata	14,37%	12,59%	91,60%	90,32%	86,87%	85,56%
Lucca Sicula	61,34%	56,30%	96,91%	95,53%	94,33%	92,68%
Menfi	43,34%	40,09%	94,16%	93,87%	91,12%	90,65%
Montallegro	57,93%	54,48%	92,25%	93,24%	90,07%	90,77%
Montevago	56,67%	56,00%	95,25%	94,32%	93,03%	92,12%
Naro	39,23%	34,81%	90,66%	89,31%	87,90%	86,39%
Palma di Montechiaro	6,34%	5,33%	85,03%	82,18%	79,27%	76,56%
Porto Empedocle	25,27%	22,80%	92,38%	91,20%	88,18%	86,91%
Racalmuto	30,80%	26,68%	92,93%	92,64%	88,97%	88,43%
Raffadali	34,05%	29,61%	94,86%	93,13%	90,98%	89,07%
Ravanusa	22,51%	19,18%	82,57%	81,54%	78,60%	77,43%
Realmonte	41,57%	35,69%	92,50%	90,53%	89,41%	87,20%
Ribera	34,80%	31,33%	91,00%	89,51%	87,52%	85,90%
Sambuca di Sicilia	63,25%	60,26%	97,19%	95,90%	95,22%	93,84%
San Biagio Platani	24,64%	20,29%	93,97%	91,86%	90,54%	88,32%
San Giovanni Gemini	32,91%	27,64%	93,74%	92,71%	89,77%	88,47%
Santa Elisabetta	35,34%	33,83%	97,11%	95,30%	93,14%	91,35%
Santa Margherita di Belice	42,54%	37,78%	95,45%	94,32%	92,57%	91,24%
Sant'Angelo Muxaro	22,06%	22,06%	91,99%	90,67%	87,78%	86,54%
Santo Stefano Quisquina	43,26%	41,57%	95,94%	94,93%	93,62%	92,58%
Sciacca	64,31%	59,54%	95,91%	98,13%	93,88%	95,65%
Siculiana	37,25%	35,78%	91,74%	90,32%	88,91%	87,49%
Villafranca Sicula	41,25%	40,00%	94,21%	93,46%	90,92%	90,14%
Totale	37,70%	33,76%	93,09%	92,30%	89,61%	88,62%



Regione
Siciliana

Riepilogo residenti vaccinati in regione

Caltanissetta

27/12/2020 - 21/06/2022

Target residenti vaccinati per provincia di residenza

FasciaComuni	05-11		Over 12 anni		Totale	
Comune	% vaccinati con almeno una dose	% con ciclo primario completato	% vaccinati con almeno una dose	% con ciclo primario completato	% vaccinati con almeno una dose	% con ciclo primario completato
Acquaviva Platani	26,09%	21,74%	100,38%	100,50%	96,34%	96,22%
Bompensiere	15,00%	10,00%	94,95%	92,63%	91,72%	89,29%
Butera	21,22%	18,37%	83,44%	81,13%	79,68%	77,33%
Caltanissetta	32,19%	26,20%	92,39%	91,18%	88,61%	87,11%
Campofranco	12,73%	12,73%	89,60%	92,87%	86,41%	89,54%
Delia	8,20%	6,56%	89,08%	88,51%	83,86%	83,22%
Gela	13,06%	11,01%	85,31%	81,74%	80,18%	76,72%
Marianopoli	17,57%	17,57%	87,41%	83,59%	84,16%	80,52%
Mazzarino	21,83%	18,62%	89,11%	85,43%	85,18%	81,53%
Milena	55,14%	42,06%	97,08%	96,21%	95,38%	94,01%
Montedoro	47,27%	38,18%	94,91%	93,34%	92,94%	91,07%
Mussomeli	33,11%	24,23%	95,13%	95,79%	91,37%	91,45%
Niscemi	19,18%	14,23%	87,06%	85,77%	82,15%	80,59%
Resuttano	51,25%	45,00%	97,17%	103,69%	95,01%	100,94%
Riesi	9,78%	8,72%	88,83%	88,10%	82,89%	82,14%
San Cataldo	26,68%	21,91%	93,24%	92,66%	88,68%	87,81%
Santa Caterina Villarmosa	23,02%	19,84%	94,54%	98,18%	90,61%	93,88%
Serradifalco	28,91%	24,49%	93,59%	92,94%	90,06%	89,20%
Sommatino	32,52%	24,66%	91,54%	90,85%	88,00%	86,88%
Sutera	37,78%	31,11%	96,15%	97,40%	93,88%	94,83%
Vallelunga Pratameno	8,42%	5,94%	89,55%	91,30%	84,18%	85,65%
Villalba			89,33%	93,04%	84,23%	87,72%
Totale	21,73%	17,69%	89,42%	88,06%	84,99%	83,46%



Target residenti vaccinati per provincia di residenza

FasciaComuni	05-11		Over 12 anni		Totale	
Comune	% vaccinati con almeno una dose	% con ciclo primario completato	% vaccinati con almeno una dose	% con ciclo primario completato	% vaccinati con almeno una dose	% con ciclo primario completato
Aci Bonaccorsi	19,61%	17,25%	86,42%	83,94%	81,34%	78,87%
Aci Castello	23,08%	20,38%	81,85%	79,72%	78,31%	76,14%
Aci Catena	11,31%	9,63%	82,27%	80,18%	76,75%	74,69%
Aci Sant'Antonio	15,62%	13,29%	84,23%	82,32%	78,86%	76,93%
Acireale	13,70%	10,68%	86,23%	84,17%	81,62%	79,50%
Adrano	6,85%	5,96%	84,34%	81,81%	78,09%	75,70%
Belpasso	9,95%	8,67%	81,90%	79,08%	75,85%	73,16%
Biancavilla	13,33%	11,25%	88,66%	86,08%	82,34%	79,80%
Bronte	11,59%	9,70%	89,98%	87,36%	84,77%	82,20%
Calatabiano	10,29%	8,36%	89,12%	89,38%	84,14%	84,26%
Caltagirone	21,87%	17,29%	93,62%	96,07%	89,08%	91,08%
Camporotondo Etneo	6,70%	5,59%	78,84%	75,11%	70,85%	67,41%
Castel di Iudica	5,39%	5,39%	83,44%	81,00%	78,89%	76,59%
Castiglione di Sicilia	23,31%	20,25%	91,63%	88,05%	87,63%	84,09%
Catania	15,83%	13,24%	97,34%	93,93%	91,61%	88,26%
Fiumefreddo di Sicilia	17,75%	15,11%	86,26%	84,20%	81,76%	79,66%
Giarre	19,66%	17,70%	88,03%	85,23%	83,76%	81,02%
Grammichele	8,01%	5,70%	89,71%	90,51%	84,04%	84,63%
Gravina di Catania	17,64%	15,75%	78,97%	76,43%	74,78%	72,28%
Licodia Eubea	8,70%	8,70%	91,10%	88,41%	86,10%	83,58%
Linguaglossa	16,56%	15,58%	88,65%	86,59%	84,10%	82,12%
Maletto	16,44%	14,16%	94,70%	93,01%	89,69%	87,97%
Maniace	5,26%	4,28%	82,05%	78,97%	75,48%	72,58%
Mascali	17,88%	16,14%	82,84%	80,33%	78,39%	75,94%
Mascalucia	13,18%	11,17%	78,98%	76,01%	73,68%	70,79%
Mazzarrone	9,15%	6,78%	91,57%	90,85%	85,09%	84,24%
Militello in Val di Catania	6,29%	5,43%	85,37%	85,78%	81,09%	81,43%
Milo	35,71%	33,93%	87,80%	85,80%	84,91%	82,92%
Mineo	20,15%	16,73%	83,18%	84,35%	79,66%	80,58%
Mirabella Imbaccari	10,38%	5,19%	91,22%	90,07%	86,97%	85,61%
Misterbianco	8,71%	7,12%	79,09%	76,16%	72,88%	70,07%
Motta Sant'Anastasia	11,27%	9,39%	81,77%	78,93%	75,84%	73,07%
Nicolosi	11,65%	10,49%	78,17%	75,12%	73,48%	70,56%
Palagonia	3,20%	2,87%	83,29%	84,27%	76,70%	77,58%
Paternò	10,97%	9,50%	88,40%	85,16%	82,63%	79,53%
Pedara	16,34%	13,48%	77,71%	75,13%	72,68%	70,08%
Piedimonte Etneo	10,33%	9,09%	84,23%	82,20%	79,45%	77,47%
Raddusa	12,69%	9,64%	90,17%	88,80%	84,49%	83,00%
Ragalna	11,11%	9,63%	71,85%	70,06%	67,70%	65,92%
Ramacca	11,05%	8,95%	86,97%	87,95%	81,41%	82,17%
Randazzo	9,15%	8,12%	87,62%	84,94%	83,04%	80,46%
Riposto	16,98%	14,64%	84,16%	81,72%	79,87%	77,43%
San Cono	15,13%	13,16%	92,15%	90,39%	87,08%	85,30%
San Giovanni la Punta	20,07%	17,62%	82,33%	80,09%	77,81%	75,55%
San Gregorio di Catania	32,39%	29,44%	83,85%	81,66%	80,38%	78,14%
San Michele di Ganzaria	15,17%	11,03%	89,59%	88,08%	85,72%	84,07%
San Pietro Clarenza	10,50%	9,58%	76,95%	73,54%	70,45%	67,29%
Santa Maria di Licodia	16,14%	14,74%	81,59%	79,00%	76,28%	73,79%
Santa Venerina	11,58%	10,85%	84,12%	81,85%	79,17%	77,00%
Sant'Agata li Battiati	25,13%	22,28%	81,04%	79,61%	77,56%	76,04%
Sant'Alfio	17,65%	16,47%	85,80%	83,49%	81,75%	79,51%
Scordia	18,06%	15,08%	91,54%	89,57%	86,62%	84,59%
Trecastagni	21,37%	18,37%	81,76%	79,12%	77,04%	74,37%
Tremestieri Etneo	22,00%	18,09%	80,49%	78,08%	76,70%	74,19%
Valverde	19,33%	17,02%	82,67%	80,74%	77,86%	75,91%
Viagrande	17,30%	14,92%	83,82%	82,15%	78,77%	77,04%
Vizzini	6,76%	6,42%	92,64%	89,51%	88,00%	85,03%
Zafferana Etnea	16,91%	14,65%	85,12%	82,77%	80,35%	78,00%
Totale	14,46%	12,28%	87,75%	85,72%	82,48%	80,44%



Regione
Siciliana

Riepilogo residenti vaccinati in regione

Enna

27/12/2020 - 21/06/2022

Target residenti vaccinati per provincia di residenza

FasciaComuni	05-11		Over 12 anni		Totale	
Comune	% vaccinati con almeno una dose	% con ciclo primario completato	% vaccinati con almeno una dose	% con ciclo primario completato	% vaccinati con almeno una dose	% con ciclo primario completato
Agira	10,79%	10,17%	86,71%	83,75%	81,75%	78,95%
Aidone	13,66%	10,24%	93,64%	93,90%	89,64%	89,71%
Assoro	26,23%	24,59%	86,32%	86,21%	83,19%	83,00%
Barrafranca	15,73%	14,11%	88,04%	85,83%	83,33%	81,16%
Calascibetta	29,26%	21,83%	92,66%	94,64%	89,01%	90,45%
Catenanuova	9,70%	8,03%	84,69%	82,67%	79,48%	77,49%
Centuripe	4,64%	3,21%	85,56%	84,50%	80,95%	79,87%
Cerami	20,37%	16,67%	97,80%	98,75%	93,13%	93,80%
Enna	36,62%	31,18%	94,03%	94,70%	90,90%	91,24%
Gagliano Castelferrato	45,28%	42,77%	90,86%	91,13%	88,61%	88,73%
Leonforte	20,33%	18,30%	93,70%	93,42%	88,89%	88,50%
Nicosia	27,84%	25,87%	92,16%	93,29%	88,74%	89,71%
Nissoria	23,70%	19,65%	84,35%	84,39%	80,47%	80,24%
Piazza Armerina	15,72%	13,71%	87,40%	87,18%	83,29%	82,97%
Pietraperzia	39,00%	35,75%	92,47%	92,37%	88,98%	88,67%
Regalbuto	24,16%	21,34%	88,06%	87,37%	84,25%	83,44%
Sperlinga	21,43%	17,86%	93,45%	93,60%	90,50%	90,50%
Troina	30,67%	26,35%	95,00%	95,53%	91,41%	91,66%
Valguarnera Caropepe	15,23%	12,80%	89,36%	90,38%	84,40%	85,19%
Villarosa	27,43%	20,68%	93,10%	92,82%	89,43%	88,80%
Totale	23,26%	20,28%	90,50%	90,49%	86,55%	86,36%



Target residenti vaccinati per provincia di residenza

FasciaComuni	05-11		Over 12 anni		Totale	
Comune	% vaccinati con almeno una dose	% con ciclo primario completato	% vaccinati con almeno una dose	% con ciclo primario completato	% vaccinati con almeno una dose	% con ciclo primario completato
Acquedolci	22,03%	19,58%	86,65%	86,21%	83,12%	82,57%
Alcara li Fusi	7,25%	5,80%	94,95%	93,53%	91,37%	89,95%
Ali	1,79%	0,00%	75,67%	69,83%	69,36%	63,87%
Ali Terme	2,70%	1,35%	76,74%	73,97%	71,93%	69,25%
Antillo	5,66%	3,77%	90,86%	89,27%	85,27%	83,66%
Barcellona Pozzo di Gotto	13,92%	12,50%	92,91%	94,49%	87,37%	88,75%
Basicò	12,50%	6,25%	93,79%	95,39%	91,26%	92,62%
Brolo	43,75%	39,20%	95,45%	98,40%	92,13%	94,61%
Capizzi	4,55%	4,04%	87,65%	86,48%	81,69%	80,57%
Capo d'Orlando	36,47%	31,03%	90,73%	91,15%	87,48%	87,55%
Capri Leone	24,81%	20,68%	88,97%	89,59%	84,84%	85,15%
Caronia	24,59%	20,77%	91,12%	89,71%	87,01%	85,45%
Casalvecchio Siculo	3,03%	3,03%	86,90%	83,18%	82,98%	79,43%
Castel di Lucio	71,19%	66,10%	95,03%	93,10%	93,80%	91,71%
Castell'Umberto	17,04%	12,59%	86,53%	85,50%	83,11%	81,91%
Castelmola	7,02%	7,02%	80,13%	79,60%	75,99%	75,50%
Castroreale	16,82%	14,95%	88,66%	88,22%	85,08%	84,57%
Cesarò	0,92%	0,92%	91,93%	87,56%	87,21%	83,07%
Condò			80,42%	78,30%	76,98%	74,94%
Falcone	14,63%	14,02%	88,36%	89,45%	83,79%	84,78%
Ficarra	50,00%	47,62%	92,71%	92,95%	91,30%	91,46%
Fiumedinisi	1,11%	1,11%	69,52%	65,92%	64,39%	61,05%
Floresta			80,00%	77,53%	77,73%	75,33%
Fondachelli-Fantina	5,56%	5,56%	85,25%	86,30%	82,34%	83,35%
Forza d'Agro	9,62%	9,62%	86,88%	92,52%	81,94%	87,22%
FrancaVilla di Sicilia	17,13%	13,43%	90,15%	88,18%	85,61%	83,53%
Frazzanò	44,44%	37,04%	92,95%	92,95%	90,69%	90,34%
Furci Siculo	7,94%	7,94%	79,96%	78,96%	75,56%	74,63%
Furnari	6,17%	5,73%	80,79%	81,16%	76,18%	76,51%
Gaggi	10,36%	7,66%	82,43%	79,50%	76,96%	74,05%
Galati Mamertino	40,00%	33,75%	92,02%	90,31%	90,16%	88,30%
Gallodoro	29,41%	29,41%	83,92%	91,96%	81,10%	88,72%
Giardini-Naxos	14,29%	12,65%	81,99%	79,51%	78,20%	75,77%
Gioiosa Marea	19,89%	17,77%	84,48%	85,55%	80,71%	81,59%
Graniti	11,11%	9,88%	87,79%	85,38%	83,25%	80,91%
Gualtieri Sicaminò	5,56%	5,56%	87,25%	85,64%	82,43%	80,92%
Itala	2,67%	2,67%	70,46%	67,17%	66,86%	63,74%
Leni	2,50%	2,50%	77,74%	81,29%	73,18%	76,52%
Letojanni	19,08%	12,72%	87,73%	86,58%	83,33%	81,85%
Librizzi	23,61%	16,67%	90,54%	90,61%	87,34%	87,08%
Limina	7,14%	7,14%	90,06%	87,87%	86,80%	84,69%
Lipari	6,99%	6,16%	84,42%	82,32%	79,68%	77,66%
Longi	18,75%	17,19%	91,26%	89,64%	87,68%	86,07%
Malfa			87,73%	91,17%	83,33%	86,60%
Malvagna	8,70%	8,70%	89,68%	86,02%	86,70%	83,17%
Mandanici			86,48%	86,07%	81,62%	81,24%
Mazzarrà Sant'Andrea	13,92%	11,39%	86,83%	87,71%	82,51%	83,18%
Merì	14,04%	12,92%	89,26%	90,35%	83,14%	84,06%
Messina	17,79%	15,86%	86,41%	83,28%	82,17%	79,11%
Milazzo	17,65%	15,18%	87,44%	86,73%	83,39%	82,59%
Militello Rosmarino	18,64%	18,64%	90,61%	88,57%	86,87%	84,93%
Mirto	30,43%	30,43%	91,42%	90,35%	88,25%	87,23%
Mistretta	40,00%	38,30%	97,11%	96,81%	93,95%	93,57%
Moio Alcantara	12,12%	6,06%	94,00%	90,92%	89,85%	86,62%
Monforte San Giorgio	23,81%	18,25%	85,38%	84,35%	82,23%	80,97%
Mongiuffi Melia			90,94%	94,88%	87,83%	91,63%
Montagnareale	16,05%	16,05%	85,83%	88,02%	81,66%	83,73%
Montalbano Elicona	8,75%	8,75%	90,91%	89,14%	87,53%	85,82%
Motta Camastra	12,77%	6,38%	83,63%	81,04%	79,36%	76,54%
Motta d'Affermo	14,29%	9,52%	90,48%	88,14%	88,07%	85,65%
Naso	24,22%	21,12%	91,24%	91,43%	88,04%	88,07%
Nizza di Sicilia	10,05%	8,54%	80,88%	77,84%	76,73%	73,79%
Novara di Sicilia	9,84%	8,20%	88,77%	90,53%	84,53%	86,12%
Oliveri	7,48%	6,54%	87,86%	87,06%	83,51%	82,70%
Pace del Mela	18,81%	17,27%	84,31%	83,71%	79,86%	79,19%
Pagliara	5,56%	5,56%	78,93%	77,84%	75,21%	74,18%
Patti	26,36%	22,87%	90,07%	89,76%	86,05%	85,55%
Pettineo	20,00%	18,00%	88,27%	87,74%	85,40%	84,82%
Piraino	37,00%	34,80%	90,83%	92,91%	87,49%	89,29%
Raccuja	26,47%	26,47%	95,12%	99,76%	92,45%	96,91%
Reitano	21,95%	21,95%	89,20%	87,13%	85,36%	83,40%
Roccafiorita			114,86%	118,86%	114,20%	118,18%
Roccalumera	9,95%	5,97%	81,98%	79,40%	78,14%	75,48%
Roccalvina	12,00%	10,00%	87,85%	85,97%	83,87%	81,99%
Roccella Valdemone			92,56%	89,50%	87,39%	84,50%
Rodi Milici	24,14%	22,99%	87,11%	88,35%	84,17%	85,30%
Rometta	16,92%	15,13%	79,85%	78,12%	75,95%	74,21%
San Filippo del Mela	16,63%	15,46%	81,15%	80,91%	76,89%	76,58%
San Fratello	9,43%	8,18%	91,35%	89,83%	87,26%	85,76%
San Marco d'Alunzio	44,19%	30,23%	96,90%	97,55%	94,32%	94,26%
San Pier Niceto	16,54%	15,79%	99,37%	90,14%	94,99%	86,21%
San Piero Patti	11,11%	10,26%	90,84%	90,43%	87,17%	86,73%
San Salvatore di Fitalia	48,21%	35,71%	93,89%	93,99%	91,58%	91,03%
San Teodoro	7,25%	7,25%	86,76%	82,65%	82,14%	78,26%
Santa Domenica Vittoria	2,78%	2,78%	93,46%	92,73%	89,61%	88,90%
Santa Lucia del Mela	9,85%	9,47%	87,00%	85,09%	82,19%	80,36%
Santa Marina Salina	2,50%	2,50%	79,72%	84,54%	76,00%	80,58%
Santa Teresa di Riva	8,87%	7,95%	80,76%	78,14%	76,43%	73,92%
Sant'Agata di Militello	29,52%	24,05%	91,94%	90,46%	88,67%	86,98%
Sant'Alessio Siculo	6,33%	2,53%	75,67%	72,56%	71,93%	68,78%
Sant'Angelo di Brolo	21,90%	16,06%	91,95%	92,07%	88,37%	88,18%
Santo Stefano di Camastra	30,29%	29,05%	90,14%	88,39%	86,69%	84,97%
Saponara	18,44%	16,20%	84,64%	82,78%	81,32%	79,44%
Savoca	10,62%	2,65%	78,79%	75,49%	74,06%	70,45%
Scaletta Zanclea	2,60%	2,60%	75,98%	72,86%	72,86%	69,87%
Sinagra	26,24%	24,82%	90,93%	93,04%	87,14%	89,05%
Spadafora	17,60%	15,45%	85,31%	83,14%	81,79%	79,62%
Taormina	15,48%	13,70%	82,95%	82,65%	79,19%	78,80%
Terme Vigliatore	10,37%	9,39%	88,76%	91,05%	82,90%	84,95%
Torregrotta	15,51%	13,26%	90,04%	87,11%	85,26%	82,38%
Torrenova	24,62%	24,23%	88,60%	88,05%	84,71%	84,17%
Tortorici	11,44%	10,26%	88,42%	86,87%	83,71%	82,18%
Tripi	18,42%	18,42%	89,83%	90,84%	86,09%	87,05%
Tusa	35,92%	32,04%	91,21%	89,09%	88,98%	86,80%
Ucria	25,00%	20,00%	93,22%	107,25%	90,17%	103,35%
Valdina	8,22%	6,85%	84,68%	81,79%	80,08%	77,28%
Venetico	16,81%	14,71%	82,77%	81,92%	78,58%	77,64%
Villafraanca Tirrena	14,98%	13,82%	83,84%	81,81%	80,03%	78,05%
Totale	17,68%	15,58%	86,97%	85,65%	82,81%	81,45%



Target residenti vaccinati per provincia di residenza

FasciaComuni	05-11		Over 12 anni		Totale	
Comune	% vaccinati con almeno una dose	% con ciclo primario completato	% vaccinati con almeno una dose	% con ciclo primario completato	% vaccinati con almeno una dose	% con ciclo primario completato
Alia	69,23%	65,38%	96,76%	95,34%	95,20%	93,64%
Alimena	30,56%	26,39%	93,94%	90,84%	91,23%	88,09%
Aliminusa	37,78%	37,78%	91,66%	90,87%	89,38%	88,63%
Altavilla Milicia	42,42%	37,32%	87,23%	86,94%	83,72%	83,06%
Altofonte	25,72%	22,85%	84,07%	83,25%	79,54%	78,57%
Bagheria	38,21%	33,79%	91,28%	90,90%	87,31%	86,63%
Balestrate	36,29%	30,19%	93,86%	90,03%	90,34%	86,37%
Baucina	33,88%	32,23%	91,22%	87,81%	87,29%	84,00%
Belmonte Mezzagno	39,34%	34,98%	91,98%	90,20%	87,65%	85,67%
Bisacchino	34,56%	31,34%	93,38%	90,17%	90,20%	86,98%
Blufi	48,57%	42,86%	90,18%	79,28%	88,51%	77,82%
Bolognetta	34,70%	32,84%	85,46%	83,79%	81,92%	80,23%
Bompietro	56,00%	56,00%	92,59%	87,38%	91,04%	86,05%
Borgetto	24,95%	21,58%	85,30%	81,85%	80,49%	77,04%
Caccamo	17,61%	14,45%	90,49%	88,54%	86,16%	84,13%
Caltavuturo	50,00%	48,17%	94,24%	93,70%	92,17%	91,57%
Campofelice di Fitalia	24,14%	24,14%	90,95%	87,86%	86,64%	83,74%
Campofelice di Roccella	51,23%	46,76%	89,75%	89,28%	87,39%	86,67%
Campofiorito	63,64%	62,12%	95,21%	92,96%	93,37%	91,16%
Camporeale	25,37%	18,05%	91,59%	89,08%	86,86%	84,01%
Capaci	29,75%	26,02%	88,16%	87,09%	83,48%	82,20%
Carini	25,65%	22,60%	86,86%	85,24%	81,60%	79,86%
Castelbuono	53,68%	47,79%	94,98%	95,39%	92,86%	92,94%
Casteldaccia	35,08%	31,44%	89,11%	89,76%	84,80%	85,10%
Castellana Sicula	27,34%	26,62%	96,54%	91,74%	93,30%	88,69%
Castronovo di Sicilia	47,27%	37,27%	94,16%	91,99%	92,28%	89,80%
Cefalà Diana	21,43%	15,71%	95,02%	94,11%	89,61%	88,35%
Cefalù	51,84%	48,16%	95,76%	96,44%	93,27%	93,70%
Cerda	27,22%	25,38%	91,47%	90,88%	87,05%	86,38%
Chiusa Sclafani	54,72%	49,06%	91,49%	89,30%	89,92%	87,58%
Ciminna	31,58%	26,84%	89,58%	87,42%	86,23%	83,93%
Cinisi	38,80%	34,49%	88,99%	87,02%	85,29%	83,15%
Collesano	44,04%	40,93%	93,46%	95,99%	90,80%	93,03%
Contessa Entellina	52,54%	50,85%	98,28%	96,35%	96,43%	94,51%
Corleone	44,51%	38,13%	94,72%	91,42%	91,34%	87,83%
Ficarazzi	30,53%	25,87%	87,47%	86,97%	82,20%	81,32%
Gangi	55,05%	49,51%	97,17%	96,45%	95,01%	94,05%
Geraci Siculo	47,06%	33,82%	100,06%	96,81%	97,90%	94,24%
Giardinello	28,40%	19,75%	90,61%	87,95%	85,93%	82,81%
Giuliana	59,49%	56,96%	97,62%	95,12%	95,83%	93,33%
Godrano	48,53%	38,24%	95,19%	99,69%	92,10%	95,61%
Gratteri	70,21%	61,70%	93,84%	89,18%	92,52%	87,65%
Isnello	45,90%	42,62%	98,64%	106,08%	96,19%	103,13%
Isola delle Femmine	22,73%	19,83%	86,37%	85,76%	81,77%	80,99%
Lascari	61,21%	55,60%	91,25%	90,18%	89,27%	87,90%
Lercara Friddi	40,50%	34,08%	97,51%	95,57%	94,09%	91,88%
Marineo	33,51%	31,65%	90,85%	89,26%	87,21%	85,61%
Mezzojuso	32,50%	30,63%	93,60%	91,74%	89,81%	87,95%
Misilmeri	31,71%	27,47%	89,02%	87,57%	84,25%	82,57%
Monreale	25,30%	21,43%	85,40%	85,02%	80,68%	80,02%
Montelepre	30,89%	24,93%	92,31%	89,99%	88,25%	85,68%
Montemaggiore Belsito	45,19%	40,74%	95,94%	93,29%	93,57%	90,84%
Palazzo Adriano	54,67%	48,00%	116,22%	112,27%	113,65%	109,58%
Palermo	44,72%	38,05%	97,70%	96,90%	94,00%	92,79%
Partinico	26,11%	22,63%	91,44%	87,34%	86,75%	82,70%
Petralia Soprana	30,50%	29,79%	90,20%	85,24%	87,30%	82,55%
Petralia Sottana	57,01%	53,27%	100,22%	89,22%	98,30%	87,62%
Piana degli Albanesi	25,35%	20,49%	88,38%	88,42%	85,03%	84,81%
Polizzi Generosa	43,96%	38,46%	91,53%	89,32%	90,03%	87,72%
Pollina	47,24%	40,94%	93,31%	93,31%	91,17%	90,88%
Prizzi	64,57%	59,19%	96,86%	96,08%	95,15%	94,12%
Roccamena	12,50%	8,75%	92,87%	90,71%	88,03%	85,77%
Roccapalumba	37,27%	34,55%	94,71%	92,26%	91,72%	89,26%
San Cipirello	18,51%	15,82%	85,75%	83,97%	81,04%	79,21%
San Giuseppe Jato	17,03%	13,74%	90,79%	88,16%	85,61%	82,93%
San Mauro Castelverde	32,31%	26,15%	90,94%	88,66%	88,09%	85,62%
Santa Cristina Gela	28,07%	22,81%	87,76%	85,21%	84,21%	81,49%
Santa Flavia	30,75%	27,26%	86,05%	85,10%	81,95%	80,81%
Sciara	23,66%	21,51%	93,68%	92,38%	88,29%	86,92%
Scillato	48,72%	46,15%	98,55%	94,39%	95,27%	91,22%
Sclafani Bagni	27,78%	27,78%	97,25%	95,59%	93,96%	92,39%
Termini Imerese	38,58%	34,72%	93,62%	91,79%	89,94%	87,97%
Terrasini	29,65%	26,95%	87,39%	84,45%	82,94%	80,02%
Torretta	31,61%	27,30%	86,67%	85,62%	81,82%	80,48%
Trabia	31,07%	27,35%	86,18%	84,64%	82,75%	81,07%
Trappeto	18,09%	15,43%	83,58%	80,41%	79,34%	76,21%
Ustica	60,87%	46,38%	96,88%	96,54%	94,89%	93,77%
Valledolmo	29,70%	26,67%	90,87%	90,36%	87,62%	86,98%
Ventimiglia di Sicilia	36,00%	34,00%	95,08%	93,51%	91,73%	90,14%
Vicari	39,85%	34,59%	96,57%	94,63%	93,36%	91,23%
Villabate	22,87%	19,27%	84,29%	82,88%	78,84%	77,23%
Villafraati	32,18%	27,72%	97,74%	99,63%	93,23%	94,69%
Totale	39,20%	33,84%	93,97%	93,06%	90,12%	88,90%



Regione
Siciliana

Riepilogo residenti vaccinati in regione

Ragusa

28/12/2020 - 21/06/2022

Target residenti vaccinati per provincia di residenza

FasciaComuni	05-11		Over 12 anni		Totale	
Comune	% vaccinati con almeno una dose	% con ciclo primario completato	% vaccinati con almeno una dose	% con ciclo primario completato	% vaccinati con almeno una dose	% con ciclo primario completato
Acate	9,71%	7,02%	86,04%	86,21%	80,06%	80,00%
Chiaromonte Gulfi	20,37%	17,36%	87,48%	86,98%	83,69%	83,05%
Comiso	23,71%	19,77%	90,07%	89,03%	85,40%	84,15%
Giarratana	25,83%	21,67%	98,26%	100,77%	95,06%	97,27%
Ispica	33,54%	28,79%	88,61%	86,79%	85,13%	83,13%
Modica	40,65%	34,25%	94,51%	93,00%	90,79%	88,95%
Monterosso Almo	26,89%	26,05%	93,65%	92,70%	90,75%	89,80%
Pozzallo	31,12%	26,58%	90,70%	89,70%	86,41%	85,16%
Ragusa	39,83%	34,40%	95,29%	95,23%	91,76%	91,36%
Santa Croce Camerina	12,76%	10,94%	92,02%	91,27%	86,62%	85,79%
Scicli	35,76%	31,88%	91,87%	90,17%	87,81%	85,95%
Vittoria	23,96%	20,06%	91,06%	89,36%	85,84%	83,97%
Totale	31,12%	26,54%	92,24%	91,31%	88,01%	86,82%



Regione
Siciliana

Riepilogo residenti vaccinati in regione

Siracusa

28/12/2020 - 21/06/2022

Target residenti vaccinati per provincia di residenza

FasciaComuni	05-11		Over 12 anni		Totale	
Comune	% vaccinati con almeno una dose	% con ciclo primario completato	% vaccinati con almeno una dose	% con ciclo primario completato	% vaccinati con almeno una dose	% con ciclo primario completato
Augusta	26,50%	23,42%	88,77%	85,15%	85,09%	81,51%
Avola	21,04%	17,56%	91,62%	88,68%	86,94%	83,96%
Buccheri	16,05%	12,35%	90,06%	87,36%	86,56%	83,81%
Buscemi	9,76%	9,76%	90,02%	89,91%	86,53%	86,43%
Canicattini Bagni	32,02%	29,40%	88,56%	85,05%	85,15%	81,70%
Carlentini	15,99%	13,08%	83,15%	81,19%	78,92%	76,91%
Cassaro	23,08%	23,08%	87,94%	88,53%	85,55%	86,12%
Ferla	7,41%	6,67%	90,99%	87,27%	85,94%	82,40%
Floridia	20,45%	16,80%	88,38%	86,08%	83,44%	81,04%
Francofonte	7,64%	6,77%	82,51%	79,98%	77,19%	74,78%
Lentini	21,34%	17,68%	88,01%	84,92%	84,02%	80,90%
Melilli	8,17%	7,26%	88,33%	86,51%	82,69%	80,93%
Noto	22,20%	19,09%	83,36%	81,01%	79,30%	76,90%
Pachino	51,42%	40,40%	92,66%	94,85%	89,75%	91,02%
Palazzolo Acreide	31,57%	27,15%	94,17%	91,70%	90,61%	88,03%
Portopalo di Capo Passero	38,04%	32,16%	88,09%	90,05%	84,56%	85,97%
Priolo Gargallo	25,64%	19,81%	89,06%	88,58%	84,77%	83,93%
Rosolini	22,28%	16,73%	92,00%	89,33%	86,95%	84,08%
Siracusa	24,83%	21,16%	90,65%	89,71%	86,25%	85,13%
Solarino	20,80%	18,51%	86,78%	86,50%	81,97%	81,54%
Sortino	25,17%	20,53%	91,44%	92,00%	87,70%	87,97%
Totale	24,04%	20,17%	89,16%	87,58%	84,86%	83,13%



Regione
Siciliana

Riepilogo residenti vaccinati in regione

Trapani

27/12/2020 - 21/06/2022

Target residenti vaccinati per provincia di residenza

FasciaComuni	05-11		Over 12 anni		Totale	
Comune	% vaccinati con almeno una dose	% con ciclo primario completato	% vaccinati con almeno una dose	% con ciclo primario completato	% vaccinati con almeno una dose	% con ciclo primario completato
Alcamo	47,62%	39,81%	94,31%	92,25%	91,34%	88,91%
Buseto Palizzolo	55,15%	46,67%	94,47%	93,13%	92,08%	90,31%
Calatafimi-Segesta	62,57%	56,59%	95,62%	94,09%	93,77%	92,00%
Campobello di Mazara	28,32%	23,10%	87,57%	86,14%	83,93%	82,28%
Castellammare del Golfo	35,75%	31,44%	90,56%	88,83%	87,09%	85,21%
Castelvetrano	30,34%	25,82%	90,66%	88,36%	87,08%	84,65%
Custonaci	39,82%	31,56%	90,36%	88,69%	86,97%	84,85%
Erice	35,61%	31,17%	91,20%	88,81%	87,89%	85,39%
Favignana	28,50%	25,23%	90,86%	89,63%	87,75%	86,42%
Gibellina	45,88%	41,24%	95,98%	93,70%	93,30%	90,90%
Marsala	43,86%	35,90%	95,10%	93,49%	91,89%	89,88%
Mazara del Vallo	33,37%	28,41%	93,29%	90,72%	89,36%	86,63%
Paceco	34,21%	29,10%	90,58%	88,28%	87,09%	84,62%
Pantelleria	15,27%	13,05%	86,52%	83,27%	81,96%	78,77%
Partanna	50,18%	43,19%	93,78%	92,97%	91,25%	90,08%
Petrosino	15,64%	12,00%	80,42%	79,91%	75,71%	74,97%
Poggioreale	24,59%	21,31%	89,96%	89,00%	86,93%	85,87%
Salaparuta	40,74%	33,33%	91,67%	91,32%	88,09%	87,24%
Salemi	37,74%	32,10%	91,31%	89,02%	88,46%	86,00%
San Vito Lo Capo	21,69%	19,68%	87,36%	84,73%	83,83%	81,23%
Santa Ninfa	38,13%	32,01%	95,80%	94,59%	92,37%	90,87%
Trapani	30,01%	25,52%	90,83%	88,38%	87,21%	84,64%
Valderice	40,07%	34,48%	91,22%	88,95%	88,42%	85,97%
Vita	50,00%	44,87%	97,25%	95,22%	95,15%	92,98%
Totale	36,96%	31,24%	91,93%	90,19%	88,56%	86,57%